

2 5

5  
5  
5  
5

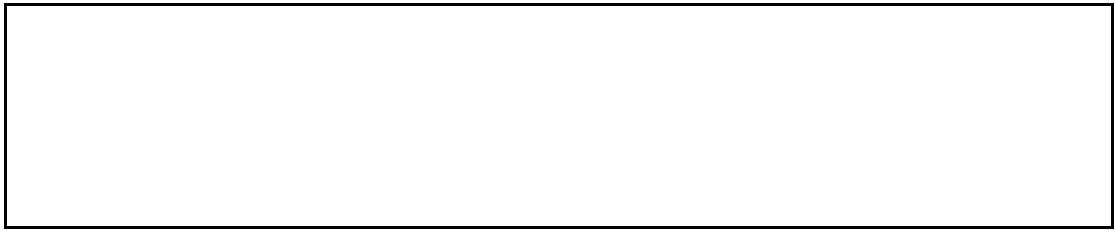
# 生物圏科学研究科の研究目的と特徴

・  
)

- \_\_\_\_\_:
- \_\_\_\_\_:
- \_\_\_\_\_:
- \_\_\_\_\_:

7 ( 3 4 1 : 3 2 4 3 1  
2 3

8

2 2 8 6 1  
2 8 3 8 0  
6 1 3 8 0  
6 1 3

~~6~~ 2 8 8 1  
4 1 1 3 1 5  
8 1 3 1 2 8 2  
5 1 8 3 1 6 2 8 2  
~~6~~ 0 0

6 ( 2 )  
~~6~~

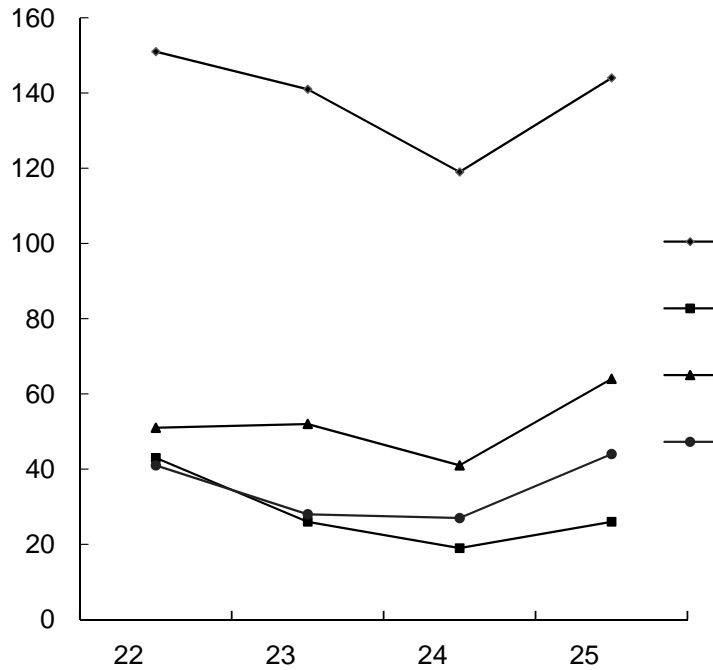
( )

	22年度		23年度		24年度		25年度		26年度		27年度 合計・平均	
	業績	一人 当たり	業績	一人 当たり	業績	一人 当たり	業績	一人 当たり	業績	一人 当たり	業績 合計	一人当 たり年 平均
英文査読 付論文	201	2.61	151 (21)	1.94	141 (21)	1.88	119 (38)	1.55	144 (37)	1.87	555 (7)	1.81
和文査読 付論文	32	0.41	43	0.55	26 0	0.35	19	0.25	26	0.34	114 (1)	0.37
総説・解 説	56	0.73	51	0.65	0.69	0.69	41	0.53	64	0.83	208	0.68
著書( )	24	0.31	41	0.53	28	0.37	27	0.35	44	0.57	140	0.46
<b>合計</b>	<b>313</b>	<b>4.06</b>	<b>286</b>	<b>3.67</b>	<b>3.67</b>	<b>3.29</b>	<b>3.67</b>	<b>2.68</b>	<b>278</b>	<b>3.61</b>	<b>1017</b>	<b>3.32</b>

㊴ 平成27年度は第1期中期目標期間最終年で第2期との比較に参照

㊵ 英文・和文査読付き論文数の( )内は国際共著論文数

㊶ ( ) 査読付き・査読無し両方含む



㊴ 2 ㊵ ㊶ 3

5

2 ㊵ ㊶ 1

5

(出典:研究科作成データ)

	H27年度	H28年度	H29年度	H30年度	R1年度	R2年度	
国際会議・国際学会招待講演	0	9	7	5	0	3	7
国際会議・国際学会一般発表	2	7	7	9	6	2	2
国内学会招待講演	3	8	3	5	8	2	5

2 2  
8 4

8

1

1

6

3

6

(

)

	H27年度	H28年度	H29年度	H30年度	R1年度	R2年度	
受賞学術賞・国外	0	0	2	0	1	3	0
受賞学術賞・国内	6	6	4	7	8	5	3
合計	6	16	16	7	19	58	14.50

2 2

2

5 3

1

5

1 3 3

1

1

1

4

1

3

8

C

B

0

4

8

3

2

3

5

2

2

2

4

7

2

2

2

2

2

2

2

2

2

8 3

3

4

1

2

2

5

2

2

4

2

2

2

2

1

2

2

6

1

1

2

2

5 0 ) 0 7 )

2 8 0 5 1 1

1 3 5 2 2 1 6

5 0 ) 0 7 )

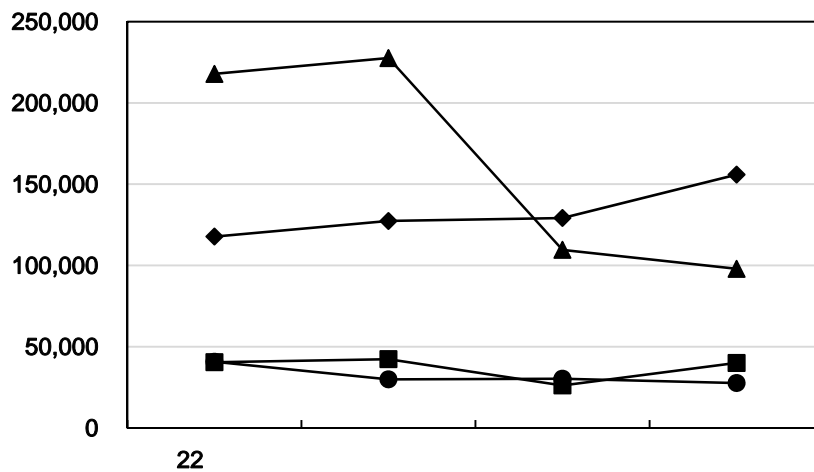
2 8 3 2

2 1 4 9 6

7

7-1 ( )

	2	2	2	2	2	2	2	2	2
25	4	15	4	15	4	15	4	15	4
33	3	12	3	12	3	12	3	12	3
28	3	10	3	10	3	10	3	10	3
39	2	10	2	10	2	10	2	10	2
45	6	15	6	15	6	15	6	15	6



7-2

( )

	1	2	3	4	5	6	7
	100	100	100	100	100	100	100
	100	100	100	100	100	100	100
%	100	100	100	100	100	100	100

2 3

1

1

5 6

2

9

8

6

8

( )

	1	2	3	4	5	6
	3	2	2	2	2	2
	5	6	2	4	4	9

2 3

3 0

9

1

2

9

( )

)

研究助成名称	1 年度		平成 2 年度		平成 3 年度		平成 4 年度		平成 5 年度		6 年度 (年平均)	
	金額	件数	金額	件数	金額	件数	金額	件数	金額	件数	金額	件数
萌芽的研究助成	0	0	0	0	0	0	0	0	0	0	0	0
プロジェクト研究	0	3	10	2	10	3	10	1	0	0	10	1
連携機関との共同 研究プロジェクト	10	2	0	3	0	0	10	1	0	0	10	1
若手研究者支援	0	0	0	2	0	0	0	0	0	0	0	0
基盤研究サポート	0	0	0	3	10	5	10	1	0	3	0	3
計	2,500	5	3,400	10	3,300	8	1,050	3	900	3	2,162.5	6



0  
0000

8

1 8

10

( )

0 8 4 1 3 3	
0 8 4 1 3 3	
0 8 4 1 3 3	/

11

25

1

( )

<p>基礎研究を 畜産技術開 発につなげ るトランスレ ーション型 研究拠点 - 日本型(発) 畜産・酪農 技術開発セ ンター</p>	<p>2014 年 04 月 01 日 ~ 2017 年 03 月 31 日</p>	<p>吉村 幸則</p>	<p>2014 年 04 月 01 日 ~ 2017 年 03 月 31 日</p> <p>( )</p>

5

3

2

1

2

7

1

1

8

9

1

25

100

10

Promising Research Initiatives

Centers of Excellence

Centers of Excellence

<http://www.hiroshima-u.ac.jp/orp/core/>

2

0

0

7

1

2

2 3

12

( )

( )

	1		2		3		4		5		6	
	金額	件数	金額	件数	金額	件数	金額	件数	金額	件数	金額	件数
広島大学地域貢献採択	10	5	10	4	10	1	2	1	2	1	30	10

3

13

	1	2	3	4	5	6
	2	2	3	3	3	3
	4	6	5	8	5	3
	6	9	10	8	6	8
	5	8	4	2	9	1
	208	191	191	188	198	192

2

2

2

00

5

1

2

8

2

3

2

6

2

5

2

9

1

1