

平成24事業年度

事業報告書

自：平成24年4月 1日

至：平成25年3月31日

国立大学法人広島大学

# 目 次

I	はじめに	1
II	基本情報	
	1. 目標	2
	2. 業務内容	2
	3. 沿革	2
	4. 設立根拠法	2
	5. 主務大臣（主務省所管局課）	2
	6. 組織図	3
	7. 所在地	5
	8. 資本金の状況	5
	9. 学生の状況	5
	10. 役員の状況	5
	11. 職員の状況	6
III	財務諸表の概要	
	1. 貸借対照表	6
	2. 損益計算書	7
	3. キャッシュ・フロー計算書	7
	4. 国立大学法人等業務実施コスト計算書	7
	5. 財務情報	8
IV	事業の実施状況	11
V	その他事業に関する事項	
	1. 予算、収支計画及び資金計画	16
	2. 短期借入れの概要	16
	3. 運営費交付金債務及び当期振替額の明細	16

# 国立大学法人広島大学事業報告書

I はじめに

15		21	6	10
	24		23	
10				24
		2012		
				(URA)
	22			
	25			

## II 基本情報

### 1. 目標

--

### 2. 業務内容

--

### 3. 沿革

24					7	1	
	6	4	1	1,309		1,455	1,304
25							
28				3			
47							
57							
7				5			
11	50						
15					10		
16							
21				10	15		
24					2012		

### 4. 設立根拠法

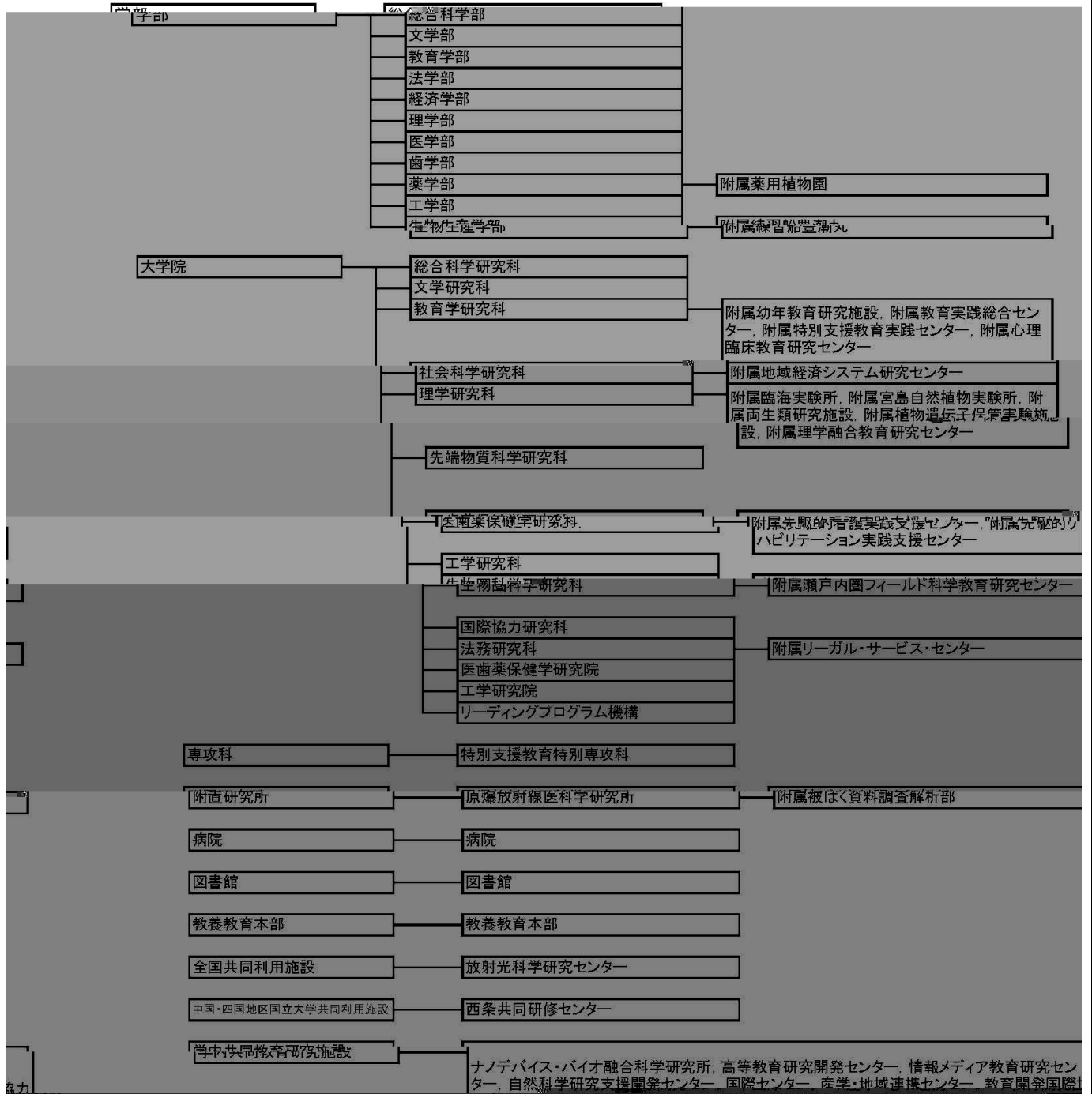
--

### 5. 主務大臣（主務省所管局課）

--



# 教育研究組織 (平成25年3月31日現在)



7. 事務所等の所在地

--

8. 資本金の状況

--

9. 学生の状況

--

10. 役員の状況


			( )

1 1. 職員の状況

06
----

III 財務諸表の概要

1. 貸借対照表 [http://www.hiroshima-u.ac.jp/top/houjin/jyoho/zaimu/p\\_e34pq3.html](http://www.hiroshima-u.ac.jp/top/houjin/jyoho/zaimu/p_e34pq3.html)

	182,338,438,042		41,316,169,146
	181,768,978,926		21,968,879,971
	96,873,328,886		9,836,342,305
	93,690,000		9,009,989,000
	78,245,666,132		5,125,970
	29,793,131,255		5,125,970
	5,054,545		213,661,630
	6,453,730,951		282,170,270
	3,424,361,223		21,860,370,532
	574,433,440		4,972,956,219
	402,150,235		5,164,177,530
	37,513,805,219		8,575,501,024
	27,739,595,845		3,147,735,759
	13,346,553,788		
	10,219,443,613		
	569,459,116		63,176,539,678
	25,522,503,912		
	2,745,839,045		147,238,153,427



	17,000,000,000		147,238,153,427
	4,543,329,196		11,377,139,512
	33,967,053		8,823,388,361
	1,199,368,618		144,684,402,276
	207,860,941,954		207,860,941,954

2. 損益計算書 [http://www.hiroshima-u.ac.jp/top/houjin/jyoho/zaimu/p\\_e34pq3.html](http://www.hiroshima-u.ac.jp/top/houjin/jyoho/zaimu/p_e34pq3.html)

(A)	66,485,032,530
	64,356,230,938
	4,557,345,389
	4,691,742,010
	15,523,409,246
	889,762,553
	36,624,579,867
	2,069,391,873
	1,798,907,101
	311,652,487
	18,242,004
(B)	67,398,385,853
	22,804,430,140
	8,655,681,289
	26,854,996,081
	9,083,278,343
(C)	16,234,349
(D)	36,989,455
B-A+C+D	966,577,127

3. キャッシュ・フロー計算書 [http://www.hiroshima-u.ac.jp/top/houjin/jyoho/zaimu/p\\_e34pq3.html](http://www.hiroshima-u.ac.jp/top/houjin/jyoho/zaimu/p_e34pq3.html)

(A)	6,274,399,673
	37,773,311,493
	23,183,438,334
	25,033,202,000
	8,598,830,360
	26,760,832,300
	6,838,284,840
(B)	8,237,100,394
(C)	719,806,952
(D)	0
E=A+B+C+D	1,242,893,769
(F)	3,988,732,814
(G-F+E)	2,745,839,045

4. 国立大学法人等業務実施コスト計算書 [http://www.hiroshima-u.ac.jp/top/houjin/jyoho/zaimu/p\\_e34pq3.html](http://www.hiroshima-u.ac.jp/top/houjin/jyoho/zaimu/p_e34pq3.html)

	25,280,669,388
	66,552,356,807
	41,271,687,419

	2,510,957,461
	88,444,545
	1,940,256
	3,679,788
	119,772,915
	399,482,065
	813,465,591
	0
	28,978,866,179

5. 財務情報

24			3,113	1.5%			207,861
					25		
4,100	3,548 (31.8%)	66.3% 17,000	8,901			1	
2,746					2,842		1,243 31.2%
	1,651	3.3%	48,453				1,191
24			3,831	6.5%	63,177		
			2,968	49.1%			
						1,985	66.4% 4,973
							1,134 10.3%
24			718	0.5%	144,684		
					2,479	10.0%	27,333
			23				1,608
24		1,015	1.5%	66,485			
					520	3.5%	15,523
					22		
24							
1,102	2.9%	36,625					
24		1,689	2.4%	67,398			
1,435	5.6%	26,855					
					3,433	13.1%	22,804

75	9	67 24	641	39.9%	967
24		2,402 1,327 1,834	27.7% (5.2%) 6.8%	6,274 26,761 25,033	
24		1,185 960 1,057	16.8% 15.5% 15.6%	8,237 1,287 1,971	71.5% 7,149
24		760 449 133	1900.0% 17.1% 9.5%	720 3,069 1,276	
24		2,349 780 587	7.5% 205.3% 43.7%	28,979 400 1,323	3.3% 41,272

	20	21	22	23	24
	197,578	202,512	201,429	204,748	207,861
	51,438	53,692	55,349	59,346	63,177
	146,139				





24

START

CALL

75 126

DP Distinguished Professor

DP

DR Distinguished Researcher

24

DP

7

DR

14

24

3

10

25

1.5%

5%

24

8

25 1 11

24

25

8,468,623,879 24.4%

2,006,305,303 5.8%

21,816,898,853 63.9%

18,765,813,812 54.0%

3,996,222,123 11.7%

4,012,250,947 11.7%

イ. 病院セグメント

1) 大学病院のミッション等

ISO

2011 12 19

ISO9001 2008

( )

Ver. 6.0

Ver. 4.0

2005 1

2010 3 5

2) 大学病院の中・長期の事業目標・計画

10

25

121

25 26

15

10

10

100

25

54

3) 平成24年度の取り組み等

24

45

(23 )

(8 )

31

24

10

25 4

25

9 20

24 13 5

4) 「病院セグメント」及び「病院収支の状況」について

			2,114,731,077	7.0%			
	26,854,996,081	89.1%	198,074,530	0.7%		32,733,858	0.1%
143,986,341	0.5%	355,618,444	1.3%		13,118,961	0.04%	115,814,426
0.4%	295,797,535	1.0%				15,523,409,246	53.1%
			33,322,977	0.1%		400,200,055	1.4%
178,019,264	0.6%	28,882,048	0.1%	12,571,501,848	43.0%		213,411,696
288,399,044	1.0%	5,702,291	0.02%	912,022,784			

(A)	3,534,498,312
	12,254,299,021
	13,592,075,601
	2,203,906,837
	0
	499,722,000
	234,501,255
	1,469,683,582
	26,854,996,081
	206,155,590
	115,814,426
B	4,762,078,599
	1,347,458,874
	4,469,364,214
	0
	1,054,744,489
	0
	0
	0
	0

C	1,455,667,196
	3,069,360,000
	48,356,000
	1,276,145,162
	0
	3,951,643
	0
	0
	285,239,999
D=A+B+C	228,086,909
E	263,364,225
	210,150,220
	448,806,088
	206,100,001
	230,808,388
(F=D+E)	491,451,164

25

1,347

25

3,069  
84

491,451,164

5) 総括（－「病院収支の状況」を踏まえた財政上の課題等－）

491

920

1,426

1,500

ウ. 全国共同利用施設セグメント

22

H SCR

Nature Physics Physical Review Letters

24

25

105,345,528

49.7%

285,942,037 69.3%

3,074,622 1.4%

100,849,923 24.4%

エ. 附属学校セグメント

5 11

24

27





V その他事業に関する事項

1. 予算、収支計画及び資金計画

2. 短期借入れの概要


3. 運営費交付金債務及び当期振替額の明細

	1,001	0	0	85	0	85	916
	1,987	0	1,482	5	0	1,487	500
	0	25,033	21,323	153	0	21,476	3,557

		0	0 85 業務達成基準を採用している事業等については、事業の成果の達成度合い等を 勘案し、85百万円を収益化。
		85	
		0	
		85	
		0	
		0	





		915			25
				25	
		1	22	1	110%
		0			
		916			

		500			
				25	
		0			
		0			
		500			

		1,500	
		0	25
		2,057	,
		3,557	,