





# 国立大学法人広島大学事業報告書

## I はじめに

## II 基本情報

### 1. 目標

--

### 2. 業務内容

--

### 3. 沿革

--

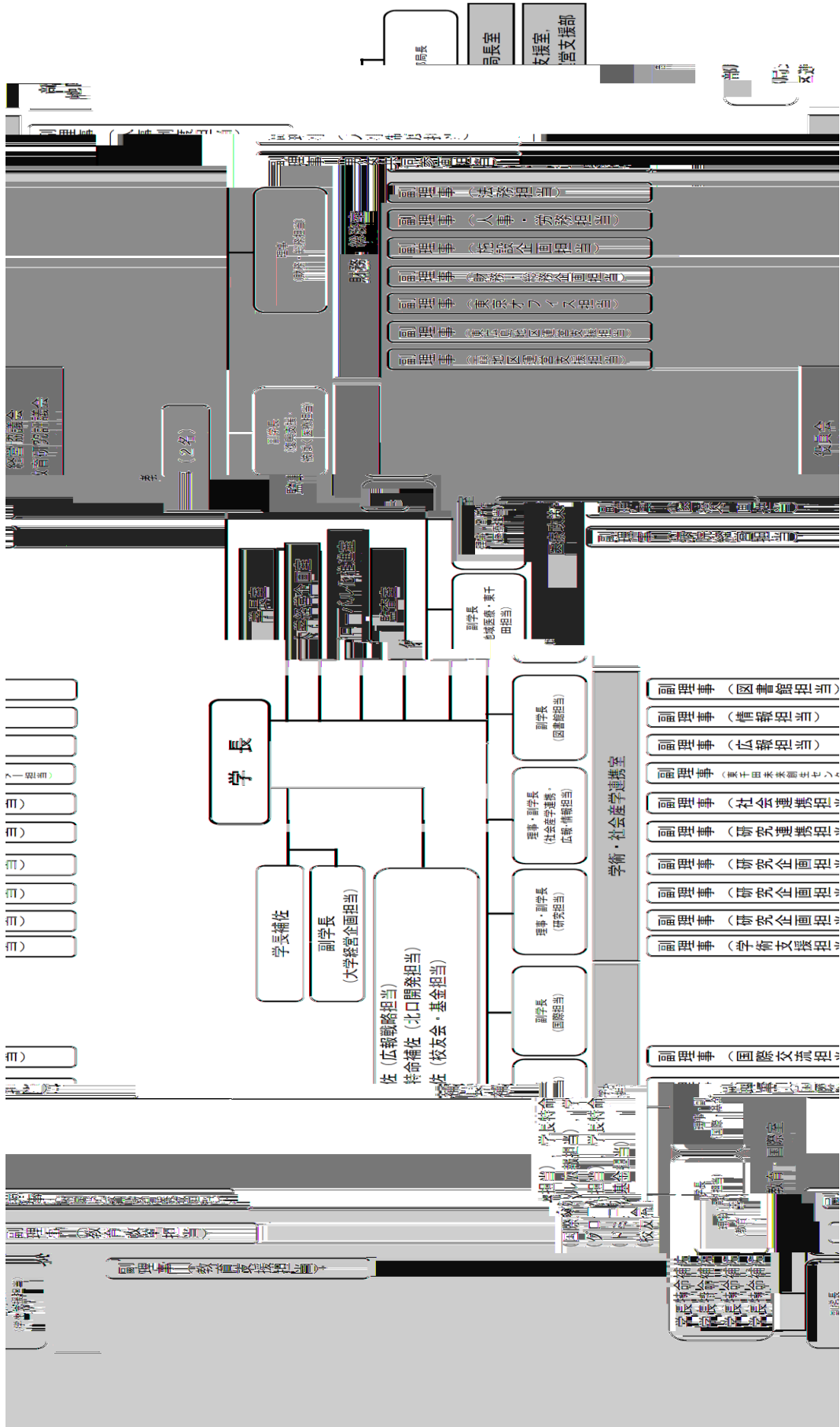
### 4. 設立に係る根拠法

--

### 5. 主務大臣（主務省所管課）

--

# 運営組織 (平成28年3月31日現在)



教育研究組織

学部

総合科学部  
文学部  
教育学部

法学部  
経済学部  
理学部  
医学部  
歯学部  
薬学部

附属基田植物園

工学部

生物生産学部

附

附属習船豊潮丸

大学院

総合科学研究科

文学研究科

教育学研究科

附

附属幼年教育研究施設 附属教育実践総合センター

附属教育実践総合センター

社会科学研究科

附属地域経済システム研究センター

理学研究科

附属臨海実験所, 附属宮島自然植物実験所, 附属両生類研究施設, 附属植物遺伝子保管実験施設, 附属理学融合教育研究センター

先端物質科学研究科

医歯薬保健学研究科

附属先駆的看護実践支援センター 附属先駆的

工学研究科

附属リサーチ・イノベーション実践センター

附属リサーチ・イノベーション実践センター

国際協力研究科

法務研究科

医歯薬保健学研究院

工学研究院

リサーチ・イノベーション実践センター

附属リーガル・サービスセンター

専攻科

特別支援教育特別専攻科

附属研究所

附属放射線科学研究所

附属幅広く資料調査解析部

病院

病院

図書館

図書館

教養教育本部

教養教育本部

全国共同利用施設

放射線科学研究センター

中国・四国地区国立大学共同利用施設

西条共同研修センター

学内共同教育研究施設

附属地域経済システム研究センター, 附属臨海実験所, 附属宮島自然植物実験所, 附属両生類研究施設, 附属植物遺伝子保管実験施設, 附属理学融合教育研究センター

HSR実践センター, 先進医療実践センター, 現代医療実践センター, リサーチ・イノベーション実践センター, リサーチ・イノベーション実践センター

学内共同利用施設

ハラスメント相談室

附属学校

附属小学校, 附属中学校, 附属高等学校, 附属職業実践専門学科, 附属短期大学, 附属大学




1 1. 教職員の状況

--





3. キャッシュ・フロー計算書 \_\_\_\_\_


4. 国立大学法人等業務実施コスト計算書 \_\_\_\_\_









- イ. 病院セグメント
- 1) 大学病院のミッション等







5) 総括（－「病院収支の状況」を踏まえた財政上の課題等－）

ウ. 放射光科学研究センターセグメント

エ. 原爆放射線医科学研究所セグメント

オ. 附属学校セグメント

(3) 課題と対処方針等











