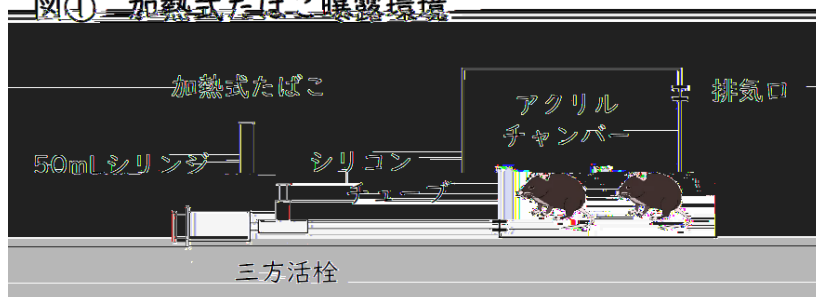


NEWS RELEASE



-
-

図① 加熱式たばこ曝露環境

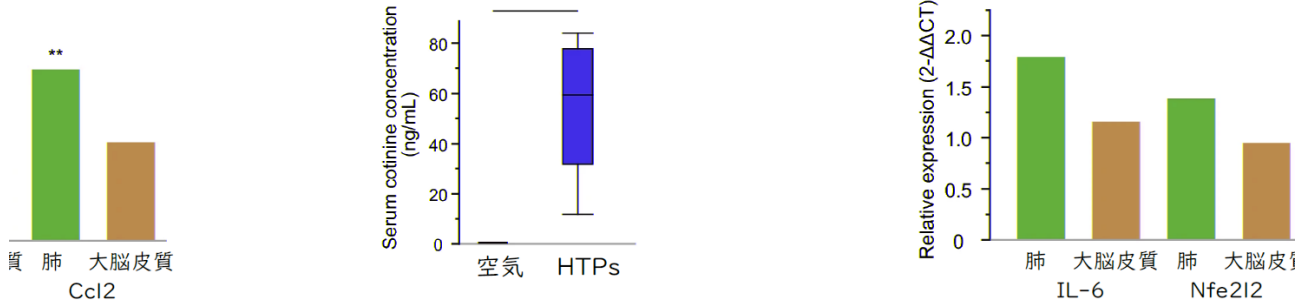


図② 加熱式たばこの長期曝露は血中コチニン値を上昇させ、肺における白血球遊走因子関

こ曝露による

血中コチニン値(長期曝露後)

空気曝露に対する加熱式たばこ
進行する発現比



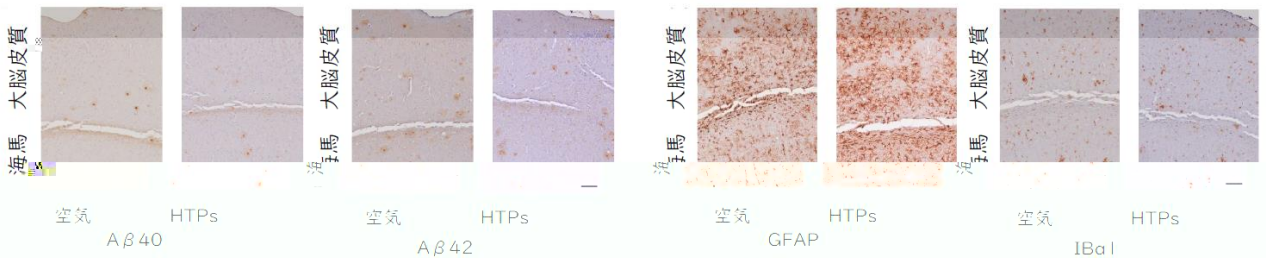
icc products(加熱式たばこ), ***p < 0.01

HTPs; heated tobacco

図③ 加熱式たばこに暴露されたマウスと暴露されていないマウスの間で差はない

アミロイドプラーク蓄積

神経炎症

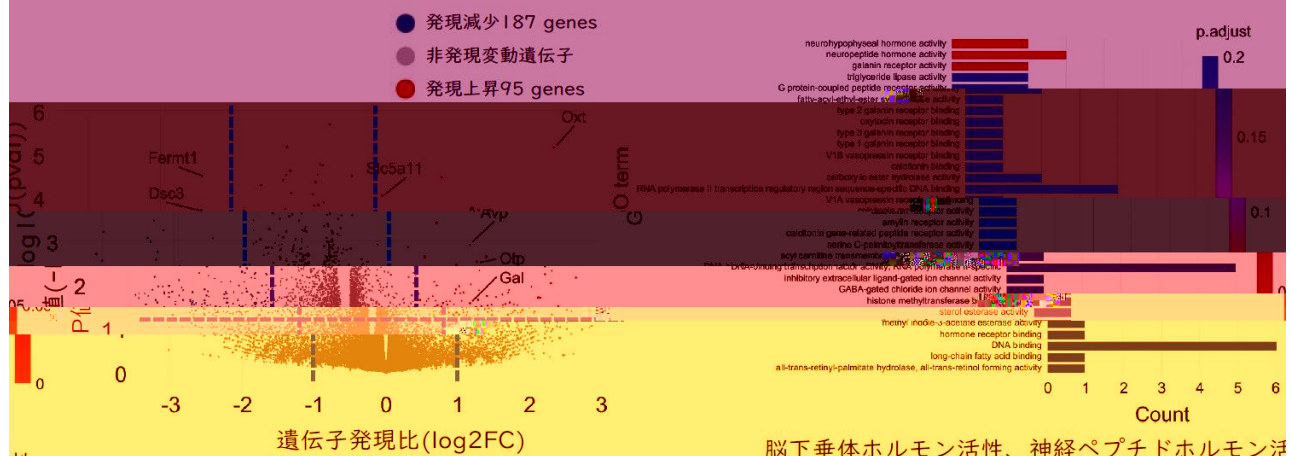


Scale bar: 100 μm, HTPs; heated tobacco products(加熱式たばこ)

図④ 加熱式たばこの長期曝露は非炎症性経路を介してアルツハイマー病前駆期モデルマウスの脳内へ影響を与える

探索的に行った非調整p値を用いた解析群間差を認めた遺伝子

左図で抽出された遺伝子群の機能表現



脳下垂体ホルモン活性、神経ペプチドホルモン活
ガラニン受容体活性に関連する遺伝子群が抽出

