

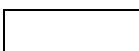
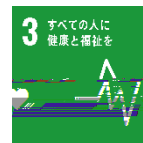
【本件リリース先】  
文部科学記者会、科学記者会、  
広島大学関係報道機関



広島大学

**NEWS RELEASE**

---

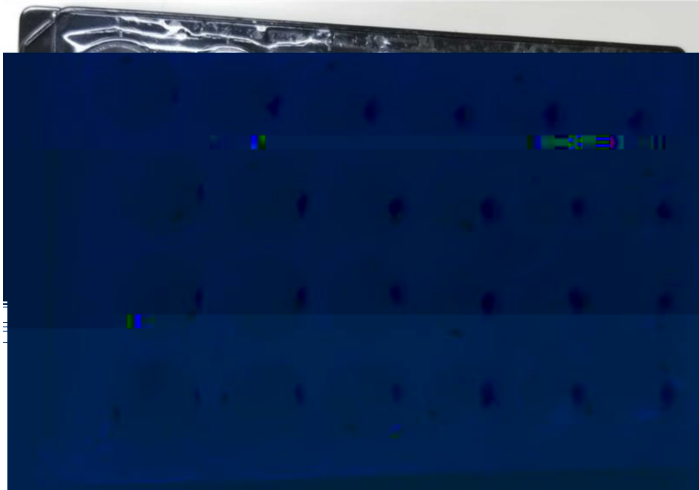




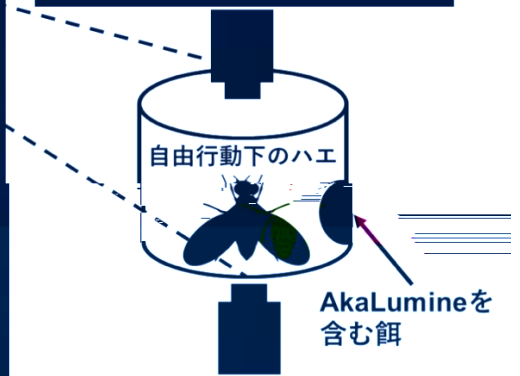
*et al.*

*Science* (1979) **359**

24ウェルプレート各ウェルにAkaluc発現ハエと  
基質AkaLumineを混ぜた餌を加える

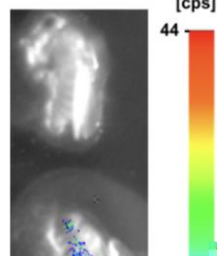


上下の発光検出器によってハエ



神経系でFlucを発現する系統

基質 (D-luciferin) 非投与

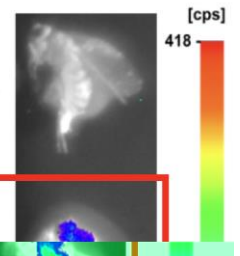


D-luciferin 投与



神経系でAkalucを発現する系統

基質 (AkaLumine) 非投与



AkaLumine<sup>+</sup>投与



