

- _____
- _____
- _____
- _____

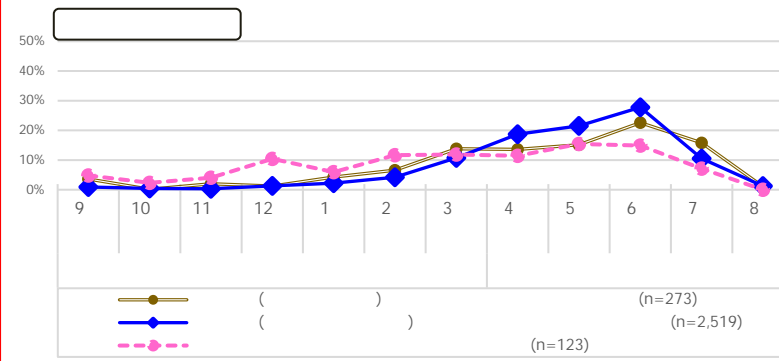
- _____
- _____

- _____

		ルールは必要計				
_____	(n=3,986)	34.4	27.5	6.4	28.9	2.8
_____	(n=3,986)	30.9	33.5	8.0	24.2	3.4
_____	(n=3,986)	47.5	20.9	6.3	23.2	2.1



2022年度 2023年度
 1~2月をピークとした回答割合 **9.1%** → **13.1%**に増加



2022年度 2023年度
 「オワハラを受けた」と回答した割合 **10.9%** → **9.4%**