

オフィス概要

【広さ】76.9㎡

【常駐職員】3名

【最大収容人数】約40名

【業務内容】入学者支援、教職員、学生、校友会・同窓会の活動支援/企業との産官学連携窓口/情報発信と収集/事務室・会議室の管理運営

窓口受付時間

平日 9:30～16:30（土・日曜、祝祭日及び年末年始を除く）

事前にお申し出いただければ時間外の利用も可能です。

ご利用にあたって

会議室等は無料でご利用いただけますが、予約が必要です。担当者不在の場合もありますので、ご来室に際しては事前にお問い合わせをお願いします。

別フロアのTKP新橋カンファレンスセンターの利用に際しては直接、ご連絡ください。

設備

壁面ホワイトボード(映写兼用)/プロジェクター/プラズマディスプレイ/ホワイトボード/ノートパソコン/複合機(スキャン可・FAXなし)/WEB会議用360°カメラ・マイク/無線Wi-Fiサービス「HINET Wi-Fi」/AC電源/個人用ロッカー(荷物一時預かり可能)/電子レンジ/ウォーターサーバー

周辺施設

文部科学省徒歩5分他、中央省庁徒歩圏内
有名ビジネス街、帝国ホテル、日比谷文化図書館、各種文化施設至近

(利用可能駅)

新橋(JR、地下鉄東京メトロ銀座線)/内幸町(地下鉄都営三田線)

日比谷(地下鉄東京メトロ日比谷線、千代田線、地下鉄都営三田線)

虎ノ門(地下鉄東京メトロ銀座線)

霞が関(地下鉄東京メトロ千代田線、丸ノ内線、日比谷線)徒歩圏内

TKP新橋カンファレンスセンター

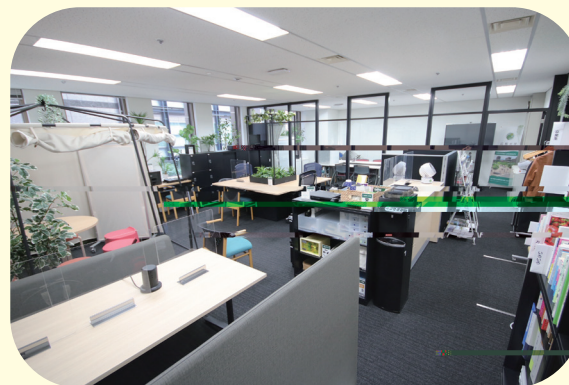
(同じビル10～16F/有料)

都内最大規模、数名～200名規模まで各種会議室利用可能。広島大学関係者には同ビルへの入居者割引適用あり

TEL03-5510-1351



打ち合わせ席 (ファミレススタイル)



打ち合わせ席 (テントスタイル)

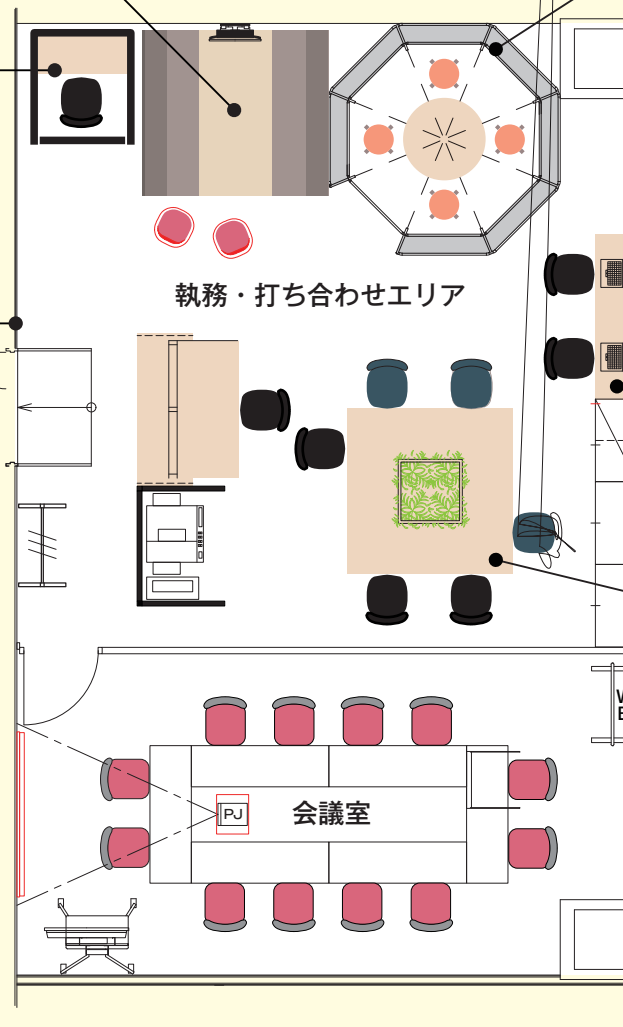


個室型
ブース

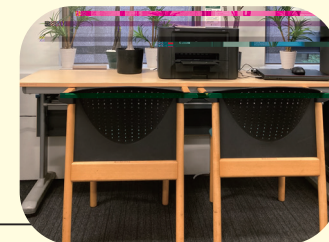


出入口

会議室 約25㎡ 収容可能人数 想定12名 最大20名



就活席



センターテーブル

