



』 が 【



」 が 7 『 き  
ず

2 1.2 11 2 1


」 『  
L

。

311

M か ず  
[www.ips.tydgdf.jp/060\\_z83u\\_H](http://www.ips.tydgdf.jp/060_z83u_H)

か

き 。 か   
。 か か ず さ か ず

】か

. mhpg n jstij . / d/

入場  
無料

事前申込要

# 太陽の子

1951年10月10日  
上映  
広島大学平和センター  
広島大学平和センター公開講座



広島大学平和センター蔵 広島大学平和センター所蔵 広島大学平和センター所蔵

公開日時

12月11日(土)

10:00~17:00(開場:19:00)

会場

学生会場国際会議場ホール

「ワッ」  
※本場館にない場合は、  
広島大学平和センター蔵に  
お問い合わせください。

登録料は無料

お問い合わせ

12月11日(土)

082-243-2100

お問い合わせ

太陽の子

イオン・真珠野

082-243-2100

フジテレビ「太陽の子」が、広島県で初めて放映

1950-1958 第一巻 第三巻

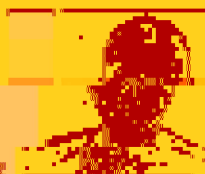
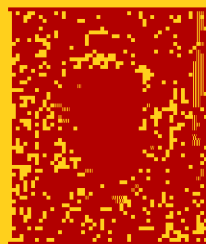
広島県平和教育センター蔵

メッセージ

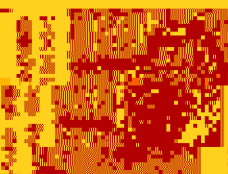
星野亨 東京 広島大学平和センター蔵  
1950年10月10日、広島平和教育センターで初めて放映された、  
フジテレビ「太陽の子」第一巻第三巻のメッセージ。

バネこーろ

今この時代には、平和教育の重要性が、広島県平和教育センター蔵の  
平和教育センター蔵の「太陽の子」第一巻第三巻のメッセージ。



星野亨



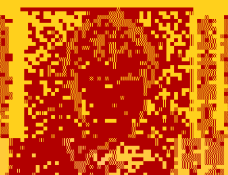
星野亨



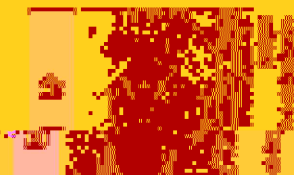
星野亨



星野亨



星野亨



星野亨