

2

2



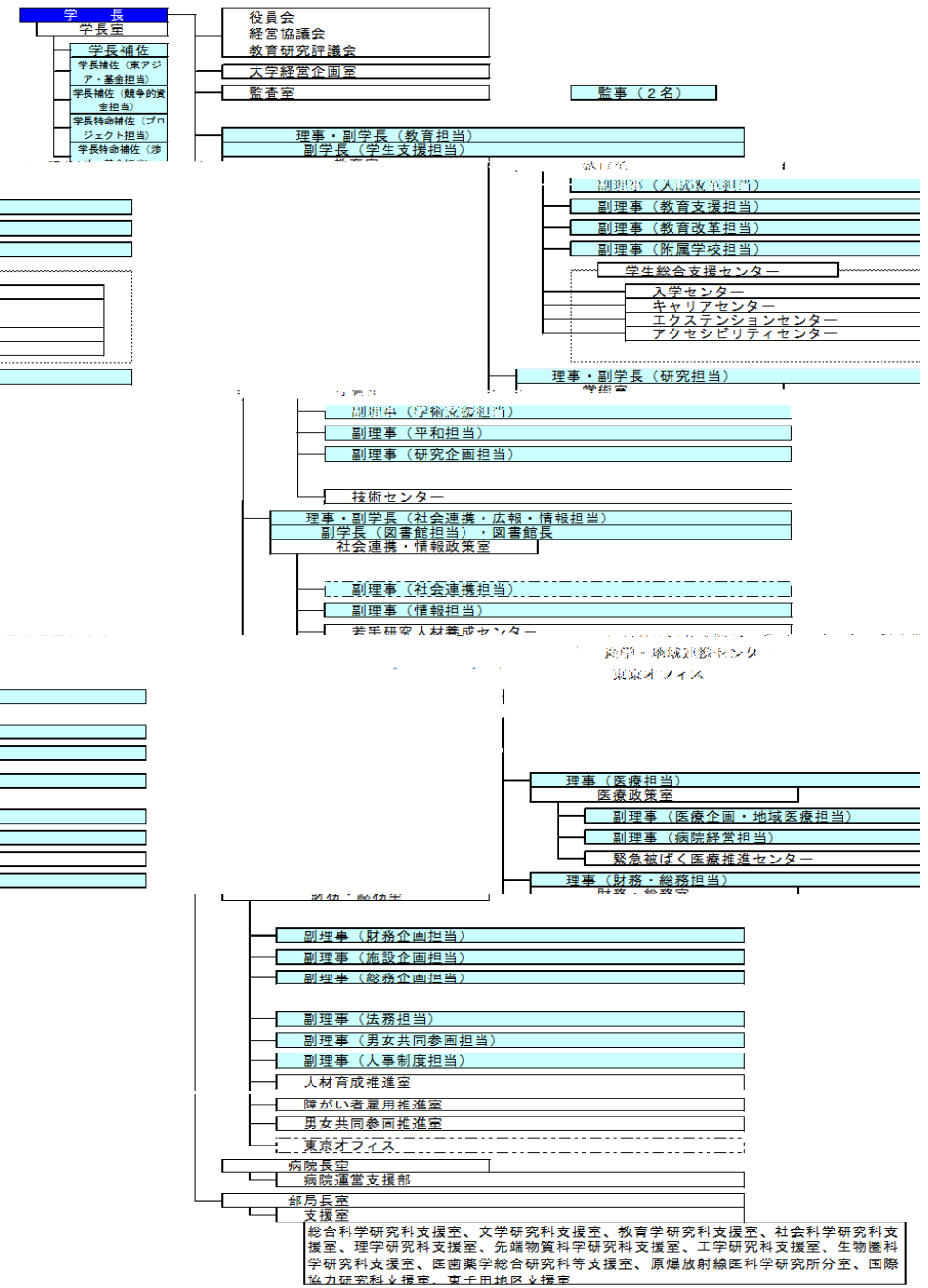


運営組織 (平成23年3月31日現在)



※: 〃は、社会連携推進機構を示す。

運営組織 (平成24年3月31日現在)



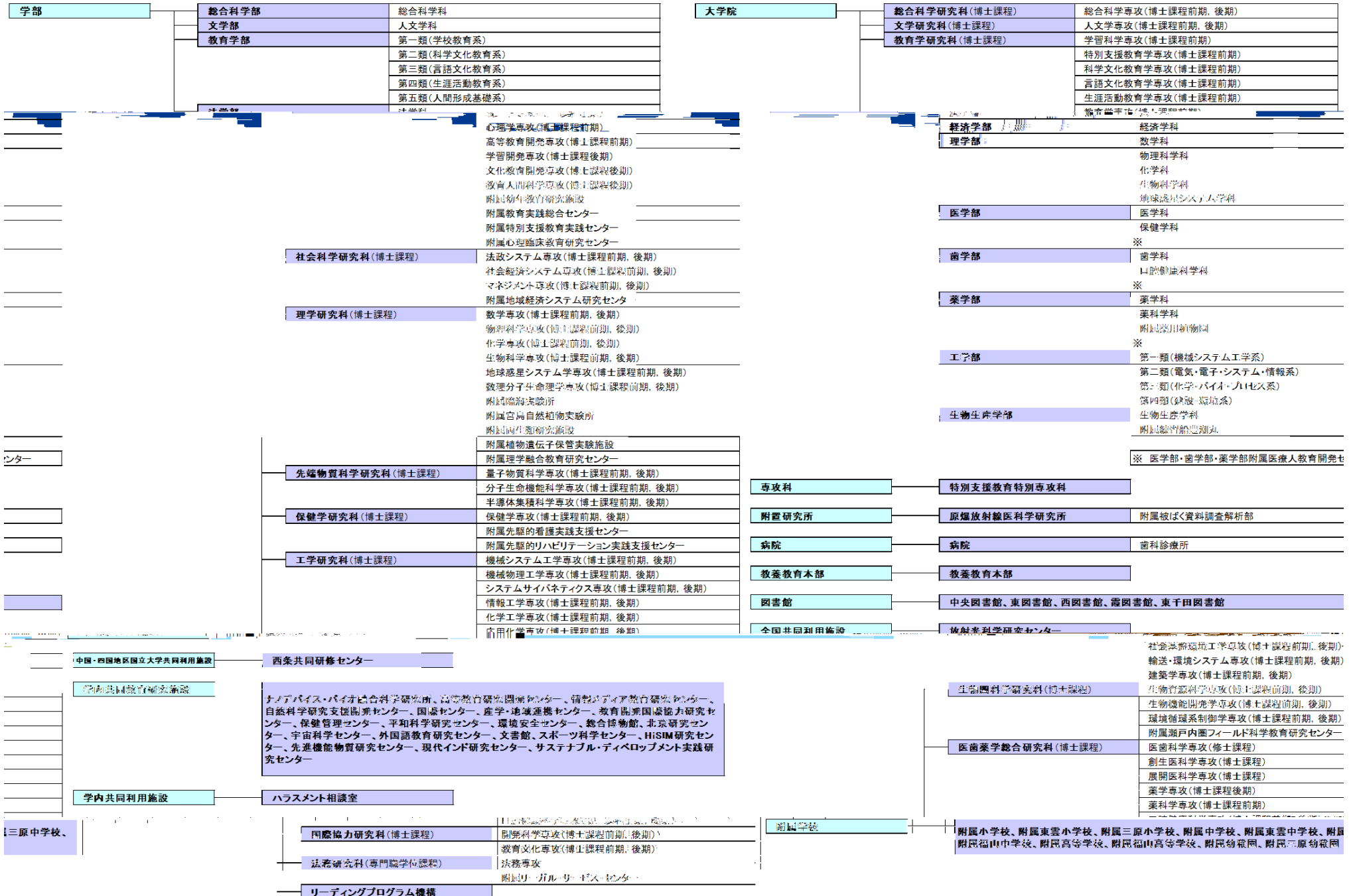
※: 〃は、社会連携推進機構を示す。

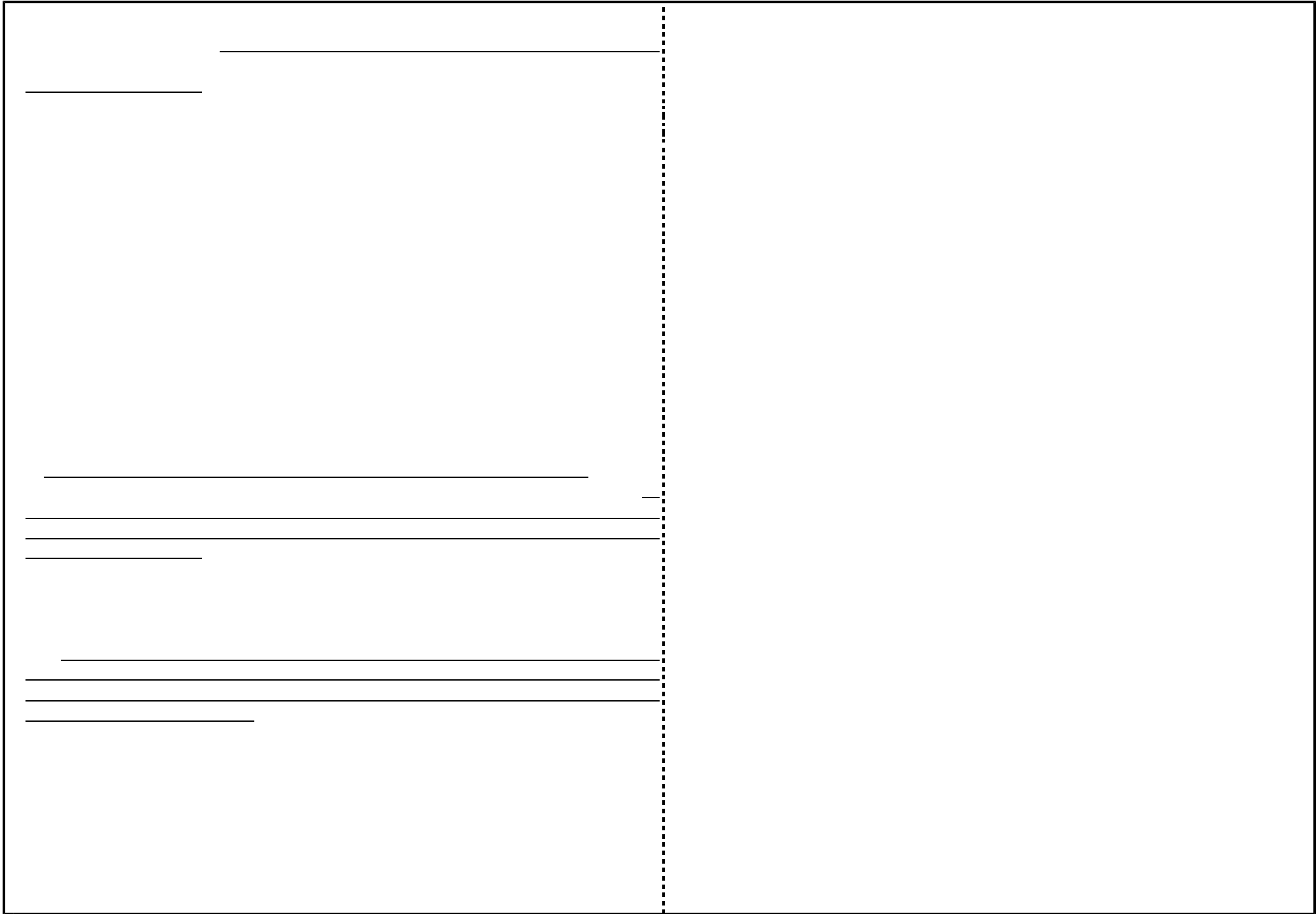
教育研究組織 (平成23年3月31日現在)

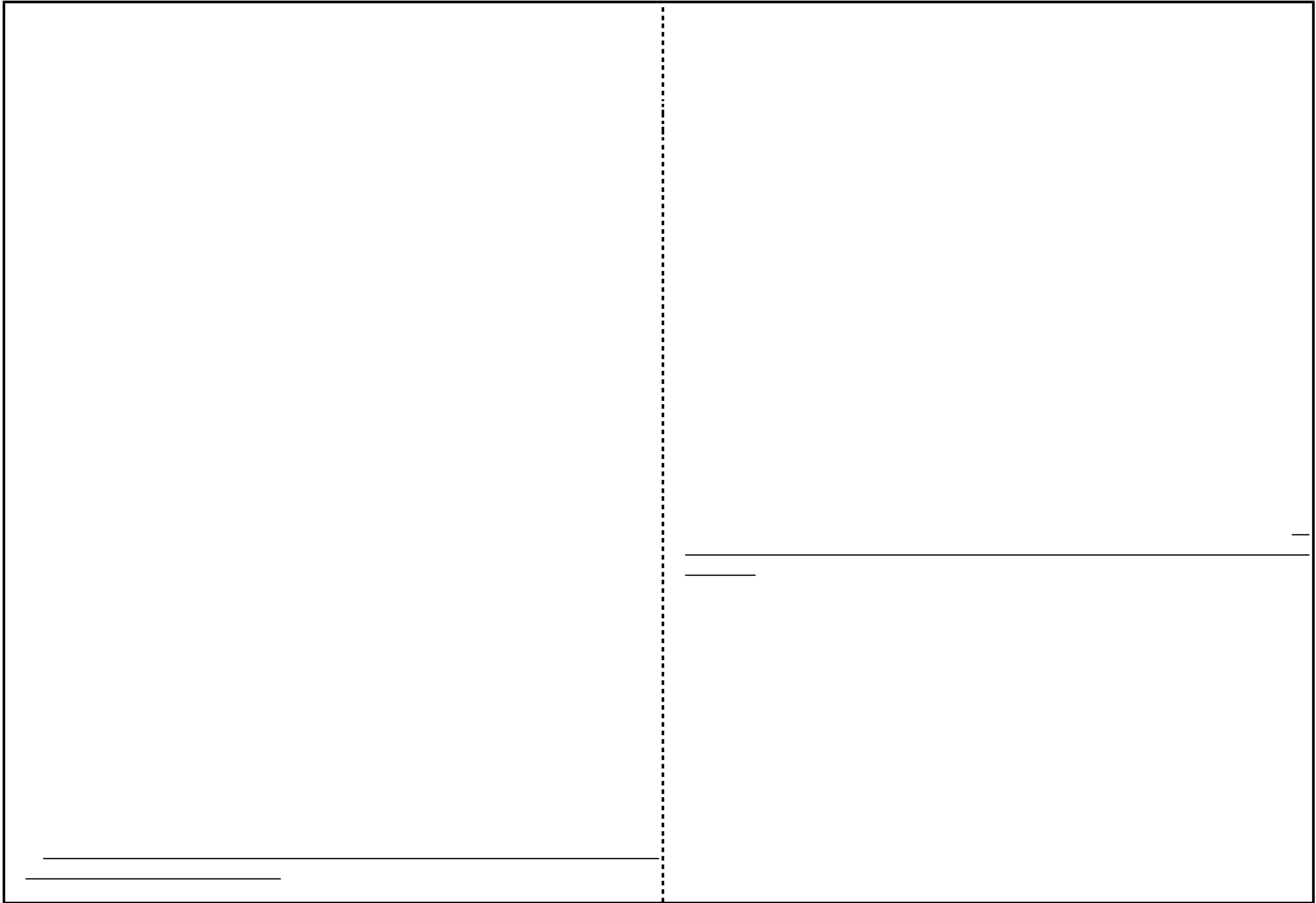
学部	専攻	大学院	研究科	専攻
総合科学部	総合科学科		総合科学研究科(博士課程)	総合科学専攻(博士課程)
文学部	人文系科		文学研究科(博士課程)	人文系専攻(博士課程)
教育学部	第一系 学校教育系		教育学研究科(博士課程)	学校教育専攻(博士課程)
	第二系 科学文化教育学系			科学文化教育学専攻(博士課程)
	第三系 言語文化教育学系			言語文化教育学専攻(博士課程)
	第四系 生涯学習教育学系			生涯学習教育学専攻(博士課程)
	第五系 人間形成教育学系			人間形成教育学専攻(博士課程)
法学部	法学科			法学専攻(博士課程)
経済学部	経済学科			経済学専攻(博士課程)
理学部	数学科			数学科専攻(博士課程)
	物理学科			物理学専攻(博士課程)
	化学科			化学専攻(博士課程)
	生物科学科			生物科学専攻(博士課程)
	地球惑星システム学科			地球惑星システム専攻(博士課程)
医学部	歯学科			歯学専攻(博士課程)
	保健学科			保健学専攻(博士課程)
歯学部	歯学科		社会科学研究科(博士課程)	法政システム専攻(博士課程)
	口腔健康科学科			社会経済システム専攻(博士課程)
薬学部	薬学科			マカレント専攻(博士課程)
	薬学専攻			創薬科学システム専攻(博士課程)

学部	専攻	大学院	研究科	専攻
総合科学部	総合科学科		総合科学研究科(博士課程)	総合科学専攻(博士課程)
文学部	人文系科		文学研究科(博士課程)	人文系専攻(博士課程)
教育学部	第一系 学校教育系		教育学研究科(博士課程)	学校教育専攻(博士課程)
	第二系 科学文化教育学系			科学文化教育学専攻(博士課程)
	第三系 言語文化教育学系			言語文化教育学専攻(博士課程)
	第四系 生涯学習教育学系			生涯学習教育学専攻(博士課程)
	第五系 人間形成教育学系			人間形成教育学専攻(博士課程)
法学部	法学科			法学専攻(博士課程)
経済学部	経済学科			経済学専攻(博士課程)
理学部	数学科			数学科専攻(博士課程)
	物理学科			物理学専攻(博士課程)
	化学科			化学専攻(博士課程)
	生物科学科			生物科学専攻(博士課程)
	地球惑星システム学科			地球惑星システム専攻(博士課程)
医学部	歯学科			歯学専攻(博士課程)
	保健学科			保健学専攻(博士課程)
歯学部	歯学科		社会科学研究科(博士課程)	法政システム専攻(博士課程)
	口腔健康科学科			社会経済システム専攻(博士課程)
薬学部	薬学科			マカレント専攻(博士課程)
	薬学専攻			創薬科学システム専攻(博士課程)

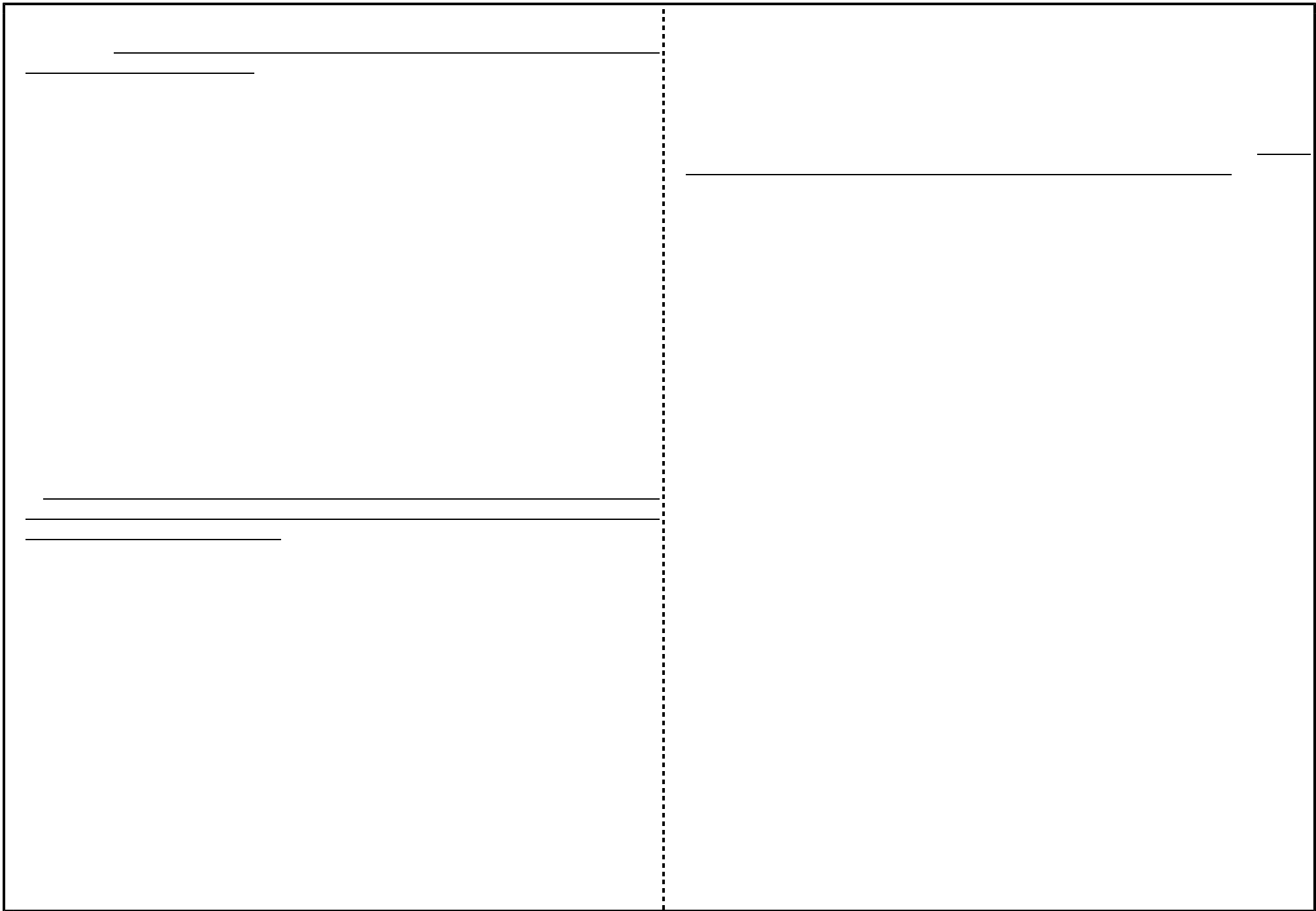
教育研究組織 (平成24年3月31日現在)







-



<hr/> <hr/> <hr/> <hr/> <hr/> <hr/> <hr/> <hr/> <hr/> <hr/>	
---	--

2)

--	--

2)

--

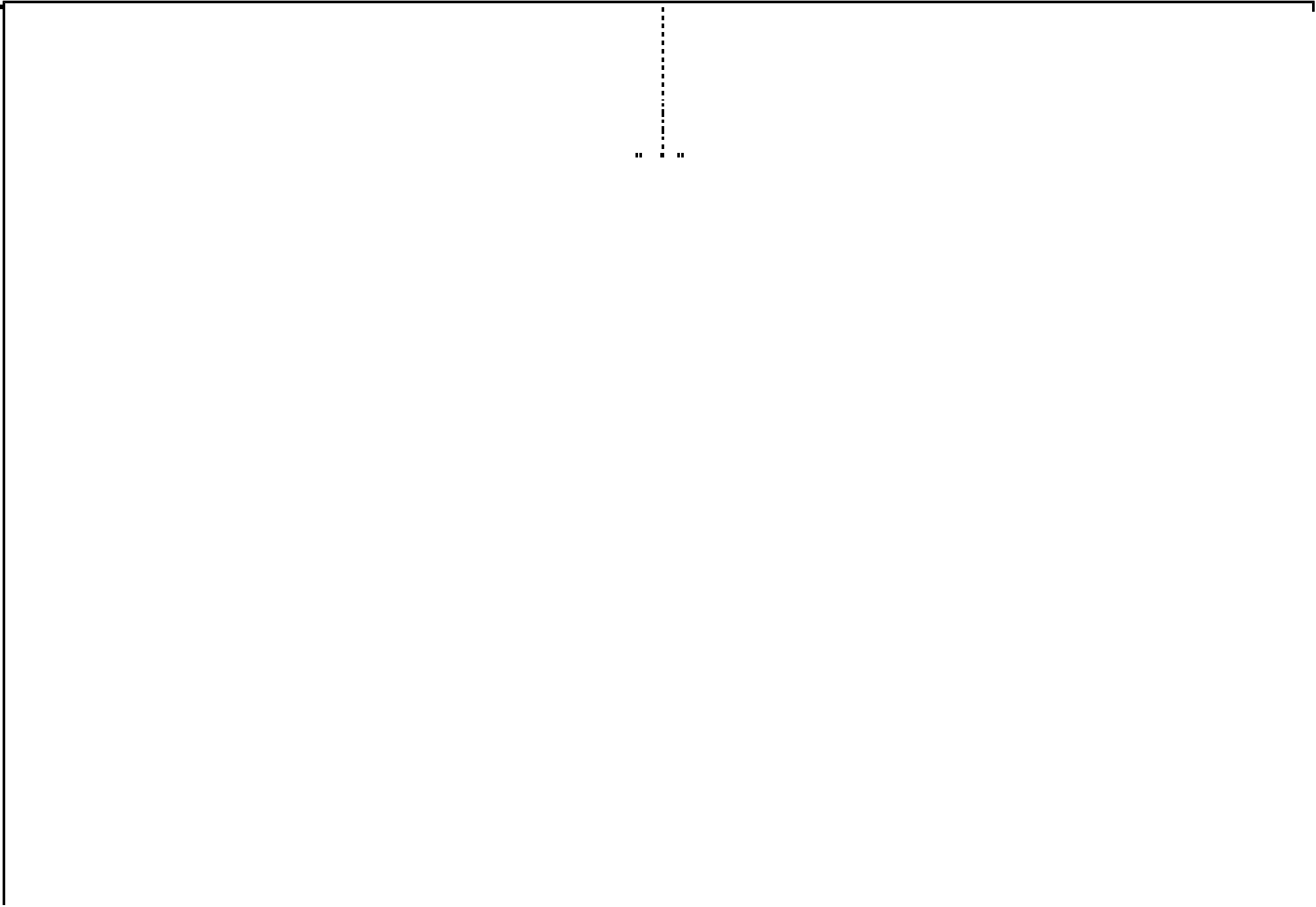
2)

--	--

2)

--

.....



()

--	--

()

--	--

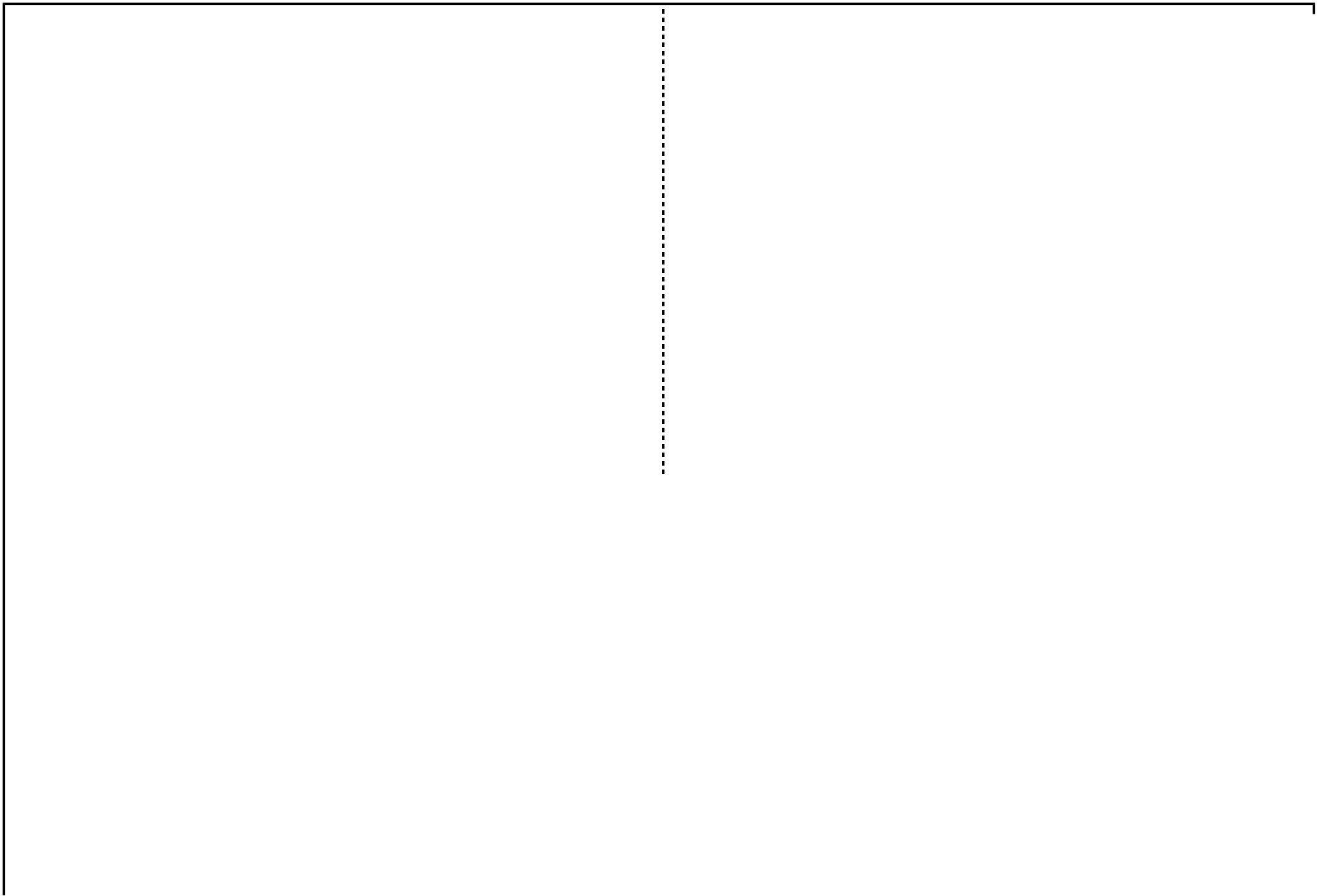
()

--

()

--

<hr/> <hr/> <hr/> <hr/>	<hr/> <hr/> <hr/>
-------------------------	-------------------



[Redacted]

[Redacted]

[Redacted]

--

--



	(a)	(b)	(b)(7)

	(a)	(b)	(b)(7)

	(a)	(b)	(b)(7)

	(a)	(b)	(b)(7)

	(a)	(b)	(b)(7)

	(a)	(b)	(b)(7)

()

()

