

23

2 4





運営組織 (平成23年3月31日現在)



※: 〇は、社会連携推進機構を示す。

運営組織 (平成24年3月31日現在)



※: 〇は、社会連携推進機構を示す。

教育研究組織 (平成23年3月31日現在)

学部	総合科学部	総合科学科
	文学部	人文学科
	教育学部	第一類(学校教育系) 第二類(科学文化教育系) 第三類(言語文化教育系) 第四類(生涯活動教育系) 第五類(人間形成基礎系)
	法学部	法学科
	経済学部	経済学科
	理学部	数学科 物理科学科 化学科 生物科学科 地球惑星システム学科
	医学部	医学科 保健学科
	歯学部	歯学科 口腔健康科学科
	薬学部	薬学科 薬科学科 附属薬用植物園
	工学部	第一類(機械システム工学系) 第二類(電気・電子・システム・情報系) 第三類(化学・バイオ・プロセス系) 第四類(建設・環境系)
	生物生産学部	生物生産学科 附属練習船豊潮丸
		※ 医学部・歯学部・薬学部附属医療人教育開発センター

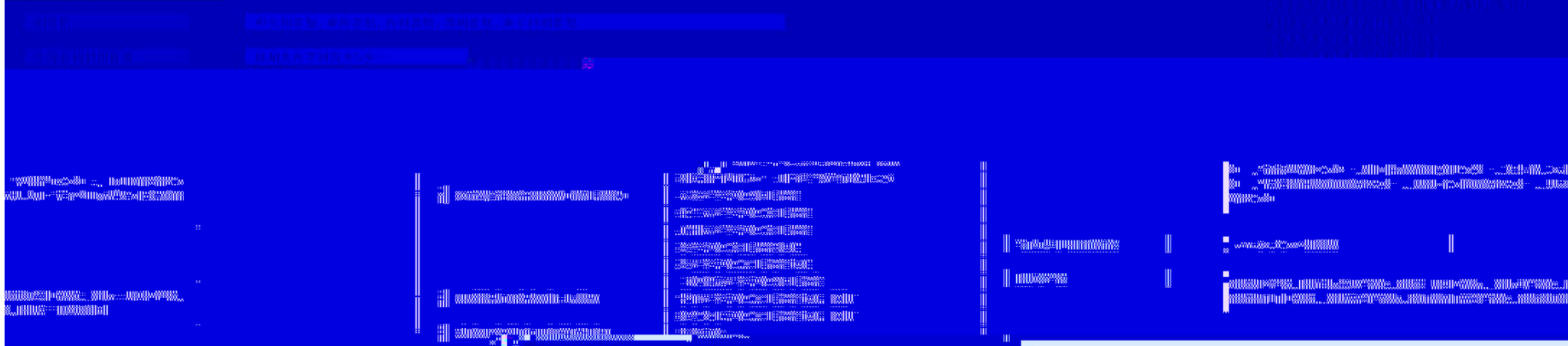
専攻科 特別支援教育特別専攻科

附属研究所 原爆放射線医科学研究所 附属ばばく資料調査解析部

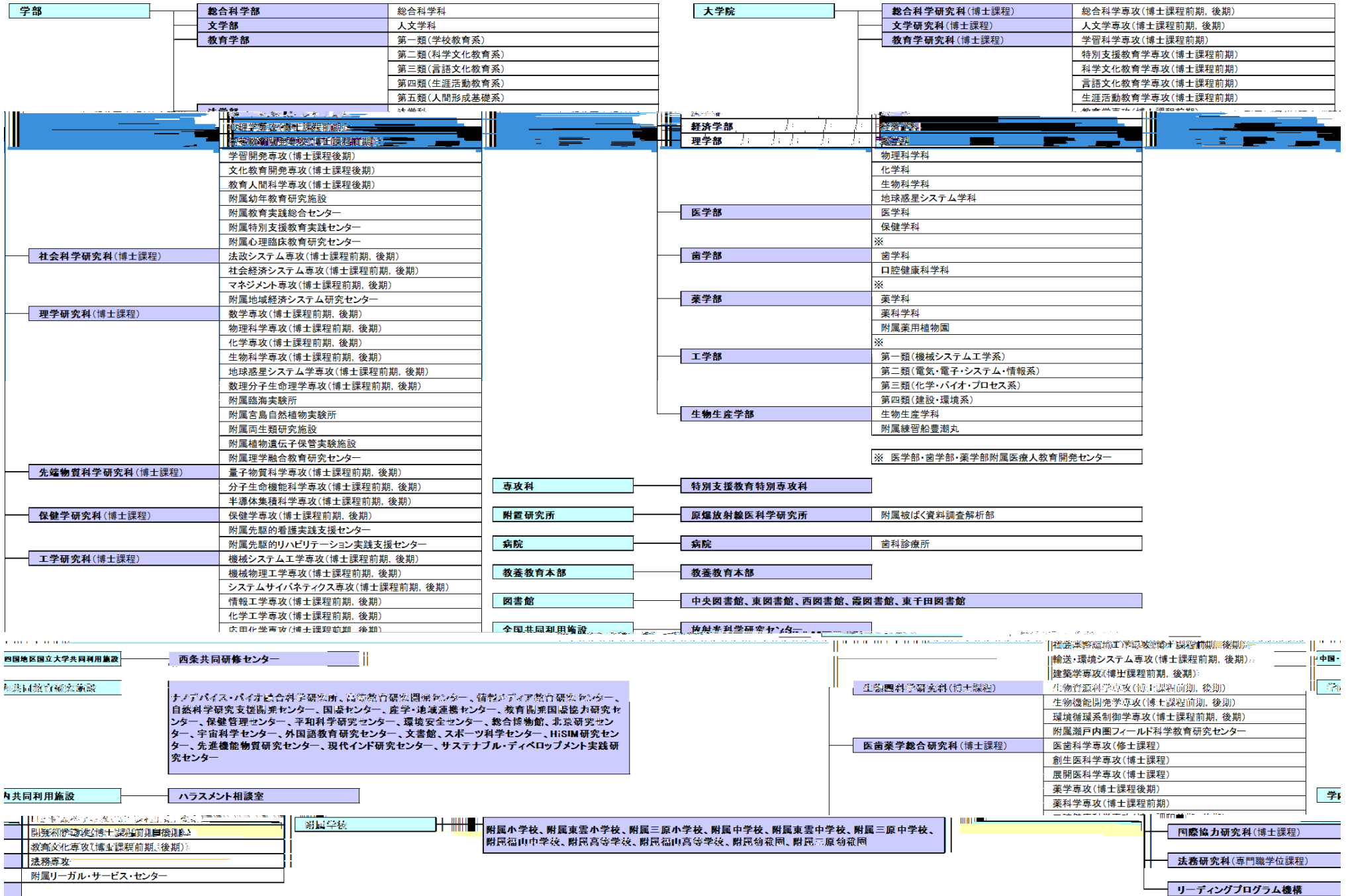
病院 歯科診療所

教養教育本部 教養教育本部

大学院	総合科学研究科(博士課程)	総合科学専攻(博士課程前期、後期)
	文学研究科(博士課程)	文学専攻(博士課程前期、後期)
	教育学研究科(博士課程)	学習科学専攻(博士課程前期) 特別支援教育学専攻(博士課程前期) 科学文化教育学専攻(博士課程前期) 言語文化教育学専攻(博士課程前期) 生涯活動教育学専攻(博士課程前期)
		教育学専攻(博士課程前期) 心理学専攻(博士課程前期) 高等教育開発専攻(博士課程前期) 学習開発専攻(博士課程後期) 文化教育開発専攻(博士課程後期) 教育人間科学専攻(博士課程後期)
	社会科学研究科(博士課程)	法政システム専攻(博士課程前期、後期) 社会経済システム専攻(博士課程前期、後期) マネジメント専攻(博士課程前期、後期) 附属地域経済システム研究センター
	理学研究科(博士課程)	数学専攻(博士課程前期、後期) 物理学専攻(博士課程前期、後期) 化学専攻(博士課程前期、後期) 生物学専攻(博士課程前期、後期) 地球惑星システム学専攻(博士課程前期、後期) 数理分子生命理学専攻(博士課程前期、後期)
		附属臨海実験所 附属宮島自然植物実験所 附属両生類研究施設 附属植物遺伝子保管実験施設 附属理学融合教育研究センター
	先端物質科学研究科(博士課程)	量子物質科学専攻(博士課程前期、後期) 分子生命機能科学専攻(博士課程前期、後期) 半導体集積科学専攻(博士課程前期、後期)
	保健学研究科(博士課程)	保健学専攻(博士課程前期、後期) 附属先駆の看護実践支援センター
		附属先駆のリハビリテーション実践支援センター
	工学研究科(博士課程)	機械システム工学専攻(博士課程前期、後期) 機械物理工学専攻(博士課程前期、後期)



教育研究組織 (平成24年3月31日現在)



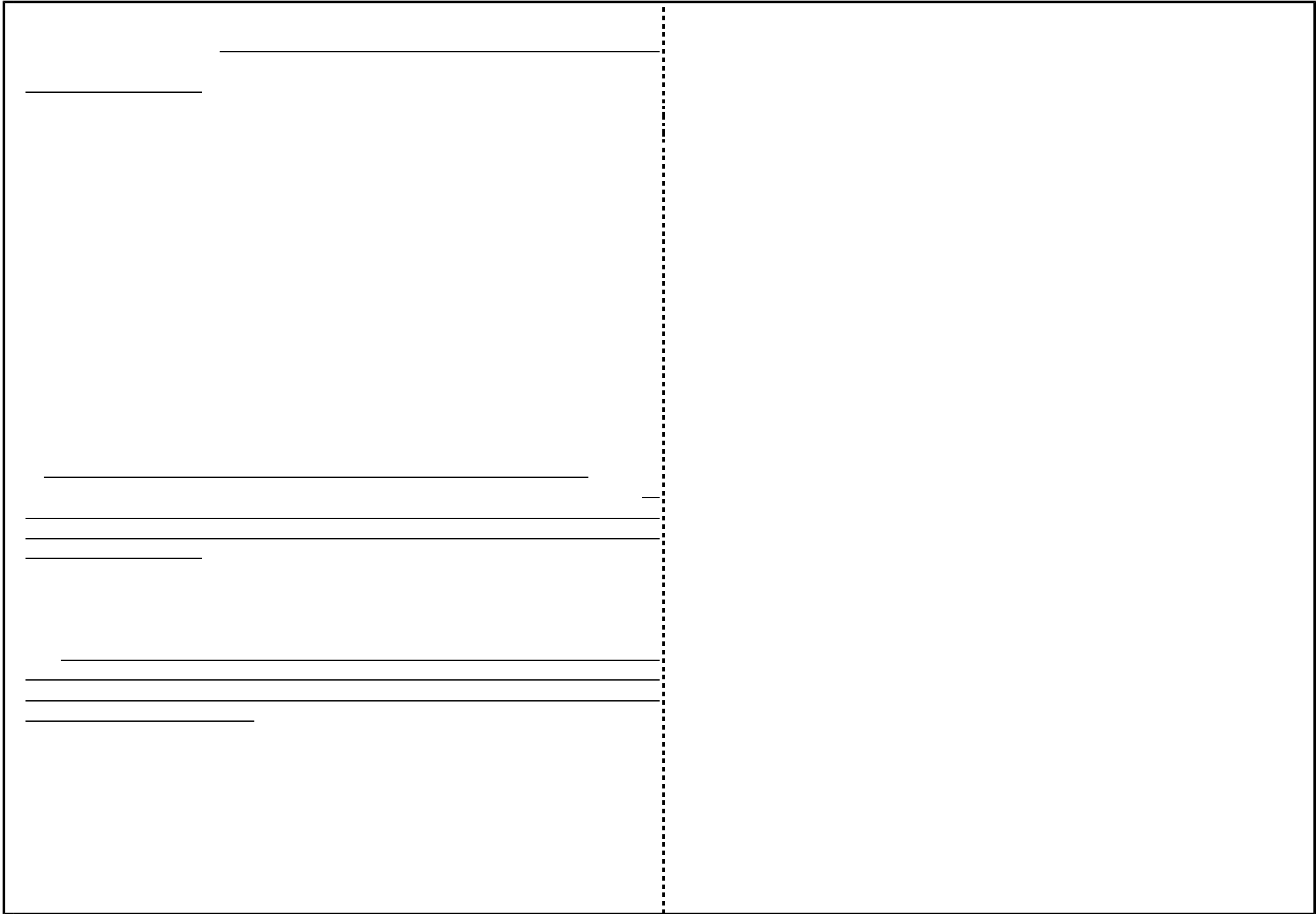
[Empty rectangular box]

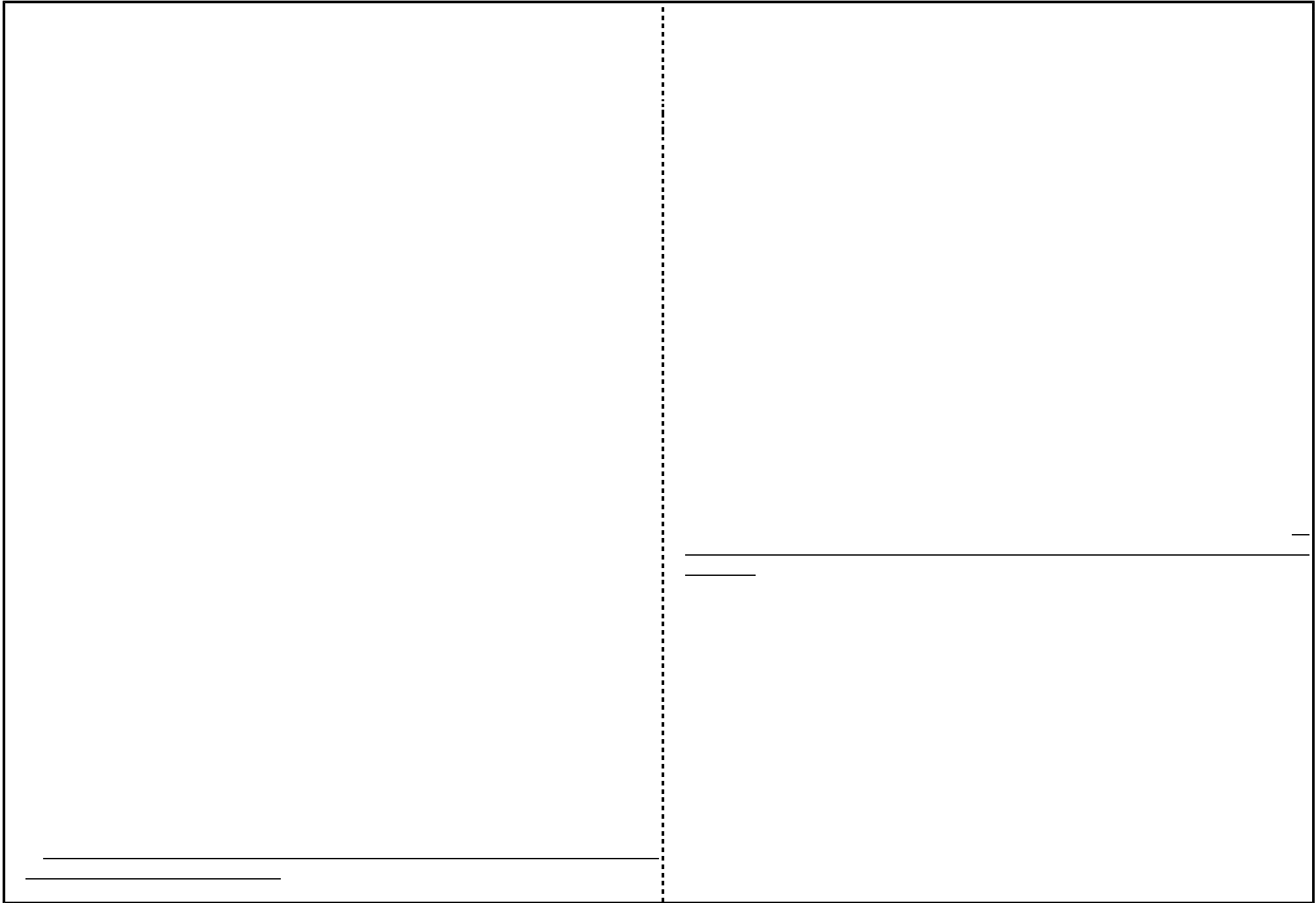
[Horizontal lines on the left side]

[Horizontal lines on the right side]

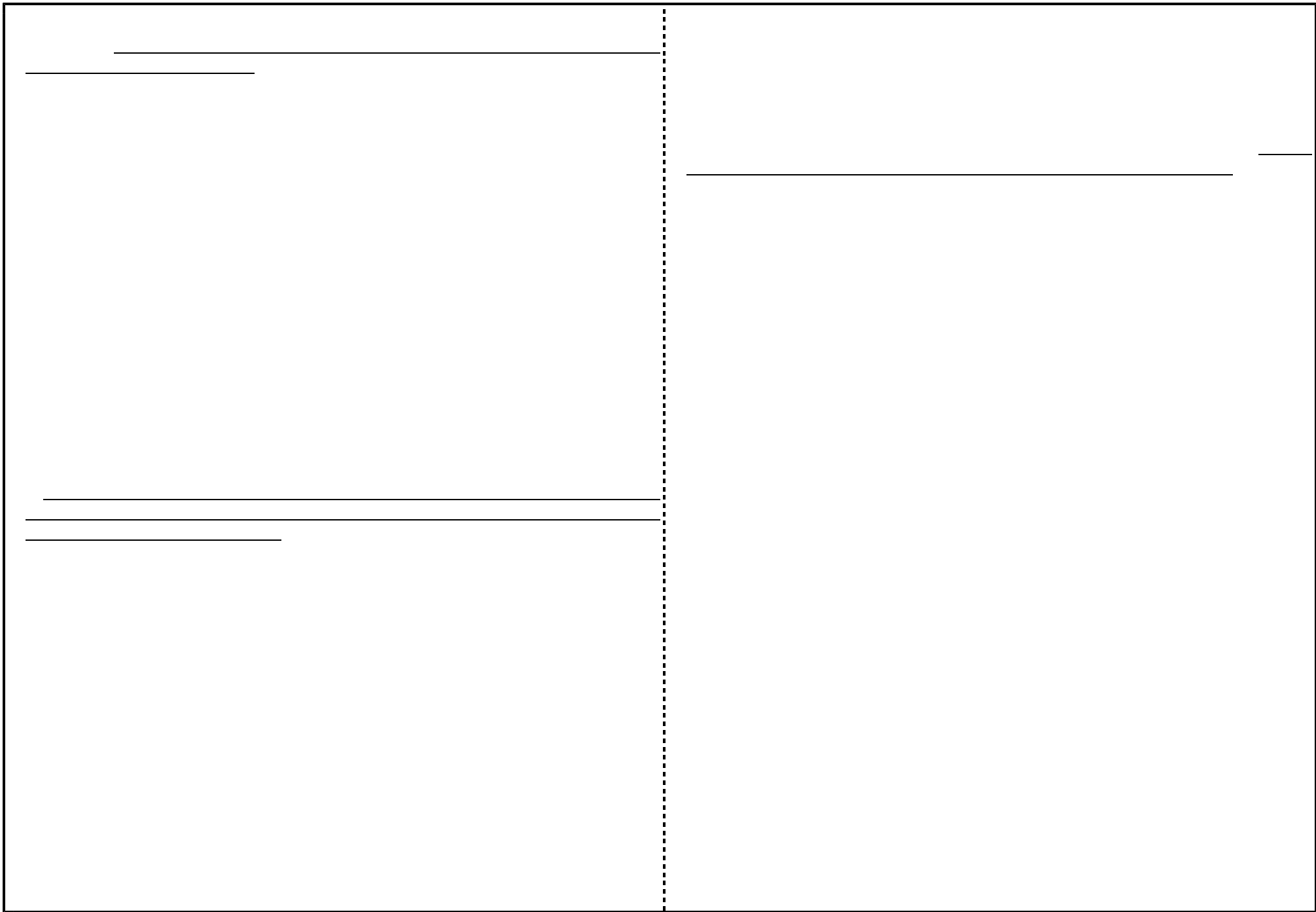
[Horizontal lines on the left side]

[Horizontal lines on the left side]





-



(2)

--	--

(2)

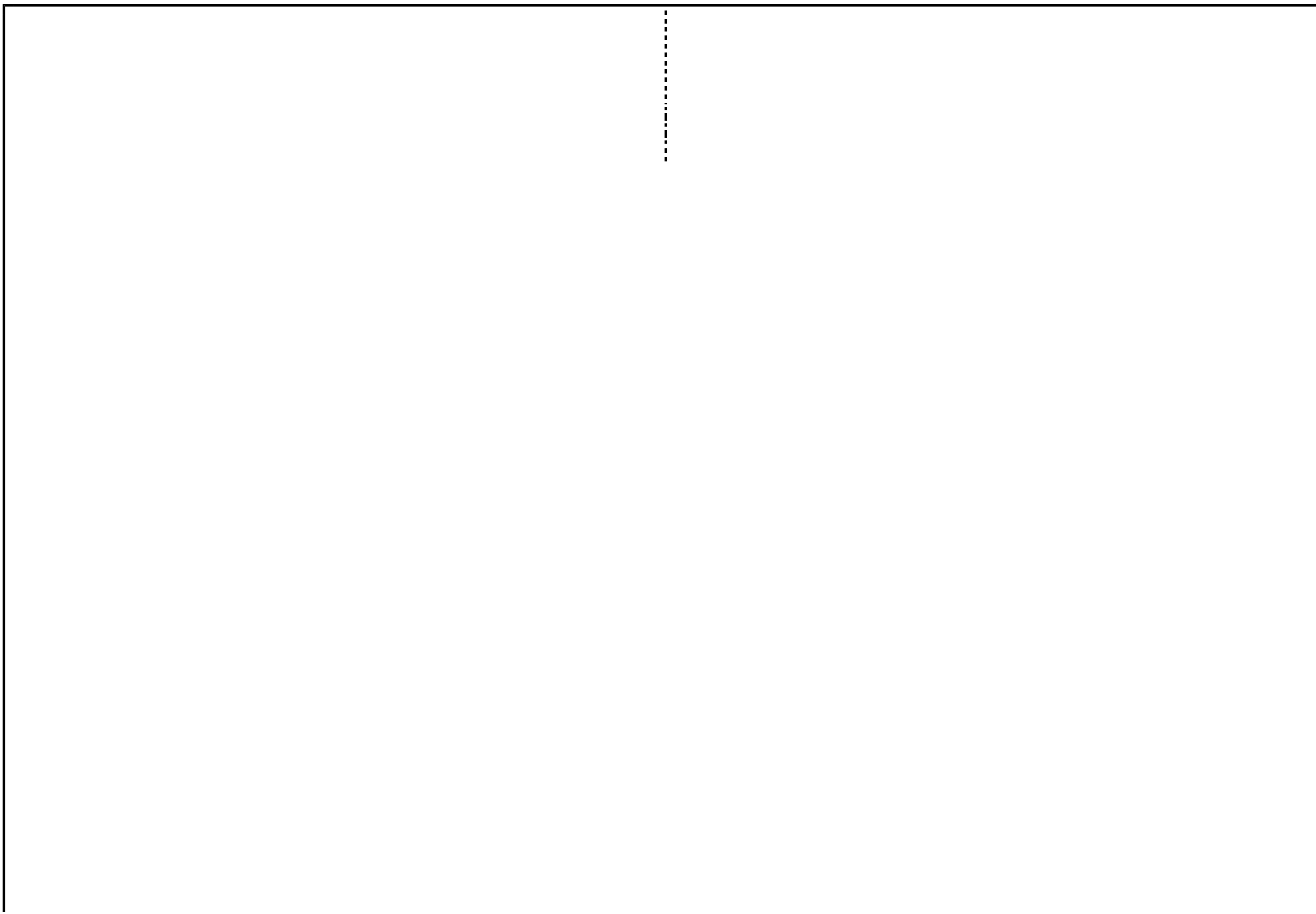
--

(2)

--	--

(2)

.....



(3)

--	--

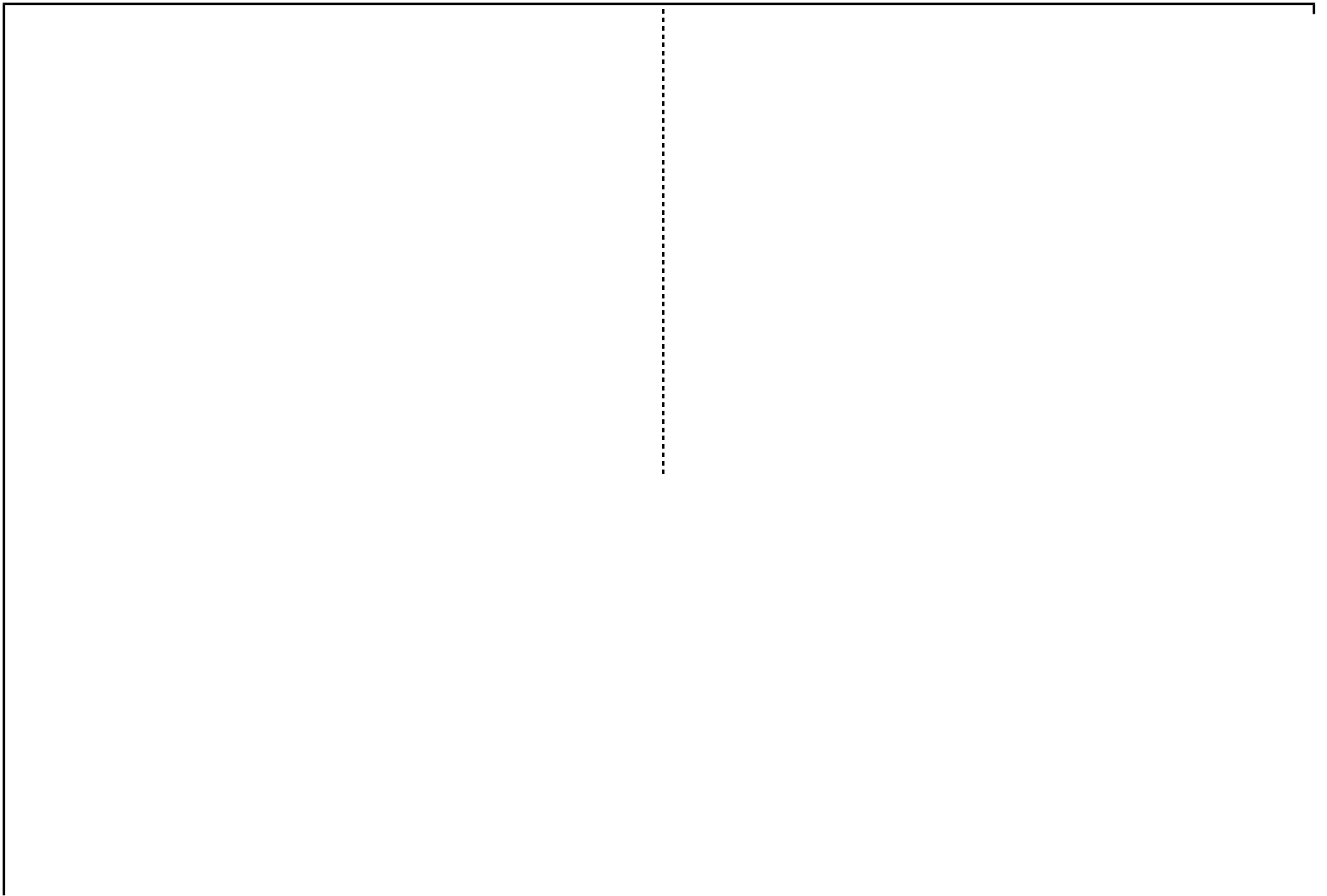
(3)

--	--

(3)

--	--

(3)



[Redacted]

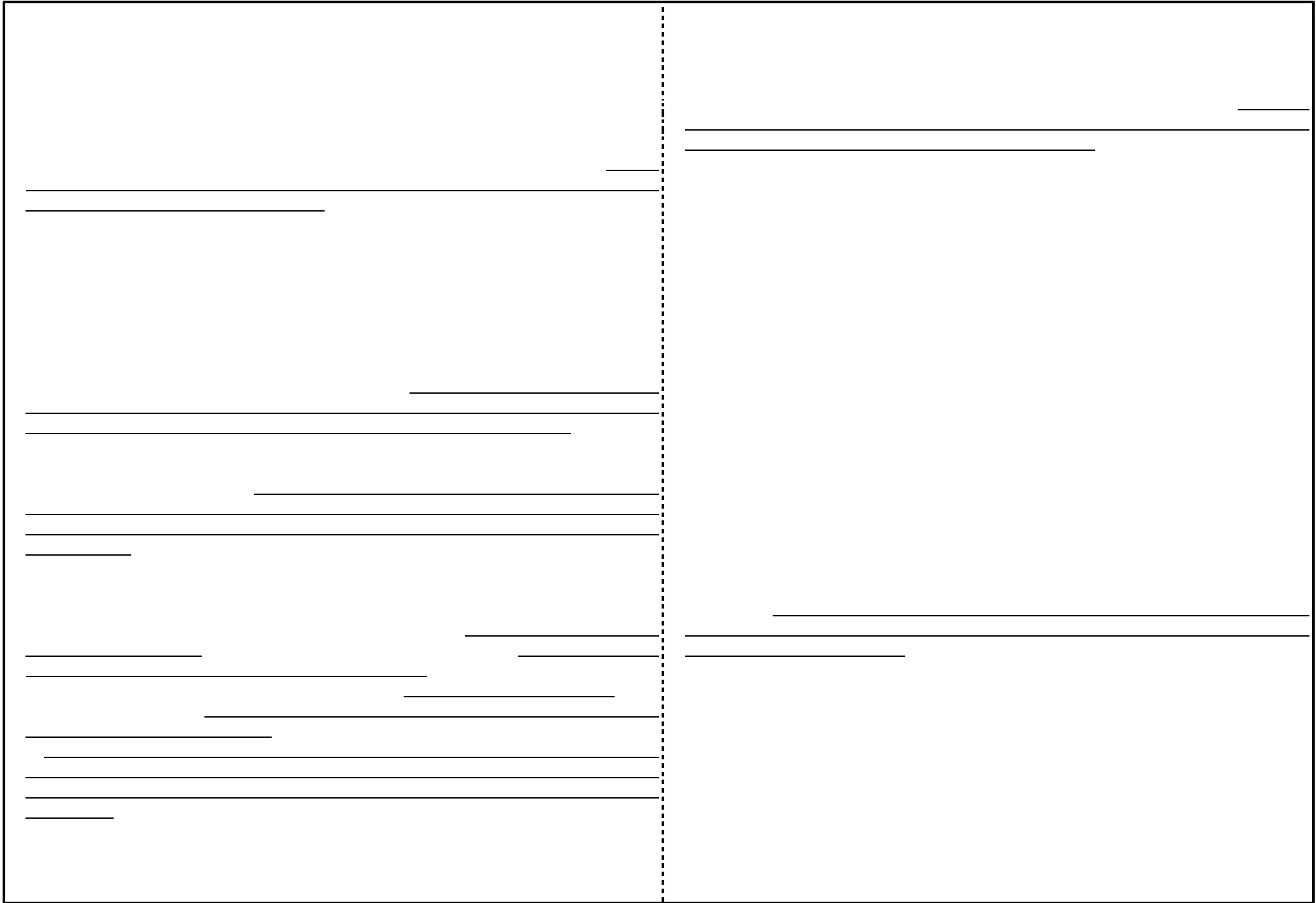
[Redacted]

[Redacted]

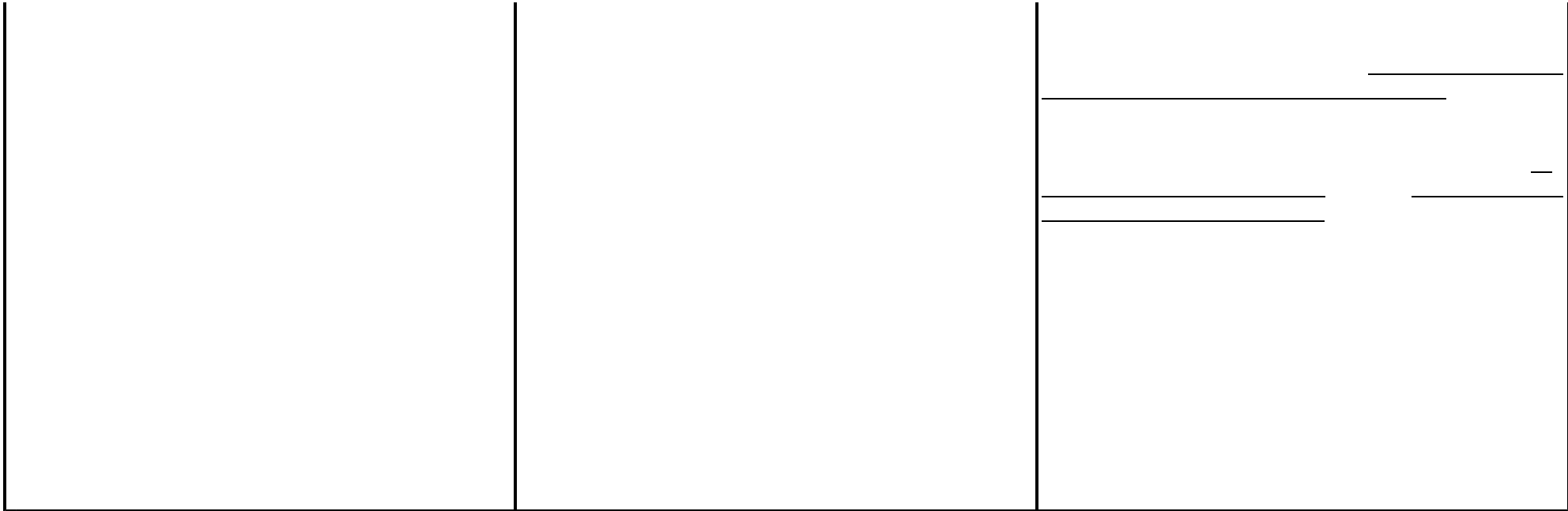
--

--

<hr/>	<hr/>
<hr/>	<hr/>
	<hr/>
	<hr/>
	<hr/>
	<hr/>
	<hr/>







	(a)	(b)	(b)/(a) x 100

	(a)	(b)	(b)/(a) x 100

	(a)	(b)	(b)/(a) x 100

	(a)	(b)	(b)/(a) x 100

	(a)	(b)	(b)/(a) x 100

	(a)	(b)	(b)/(a) x 100

()

()

