





■ DMAT

□ 48

■ JMAT



■ DPAT JRAT

DMAT Disaster Medical Assistant team



DMAT



JMAT Japan Medical Association Team



DMAT



JMAT





3

1



1

3

4





10



JRAT Japanese Disaster Rehabilitation Assistance Team

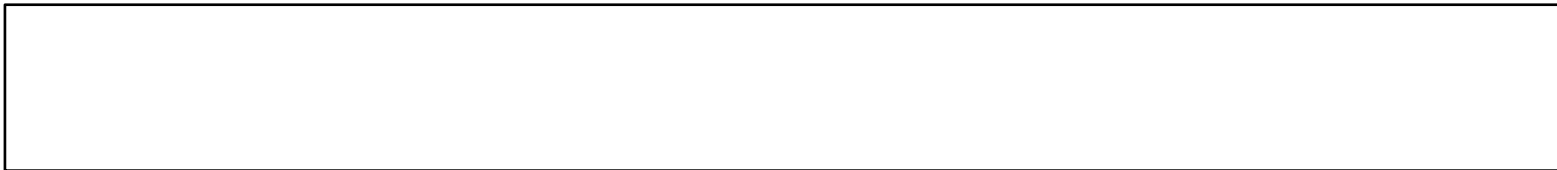


11



JMAT





Google

広島避難所情報
表示回数 655 回

の変更が Google ドライブに保存されました

坂町小屋浦ふれあいセンター

7/14時点：小学校と合わせて約200人（約半分は高齢者）
7/10 9時頃

避難者スペース

1 ホールなどに大多数が収容されている：ある

2 靴や服の汚れが、個別に保管する場所がない：近くに救護所あり

3 居住スペースは土足禁止としている：館内は土足禁止、居住者の靴は古足袋社と関係ない

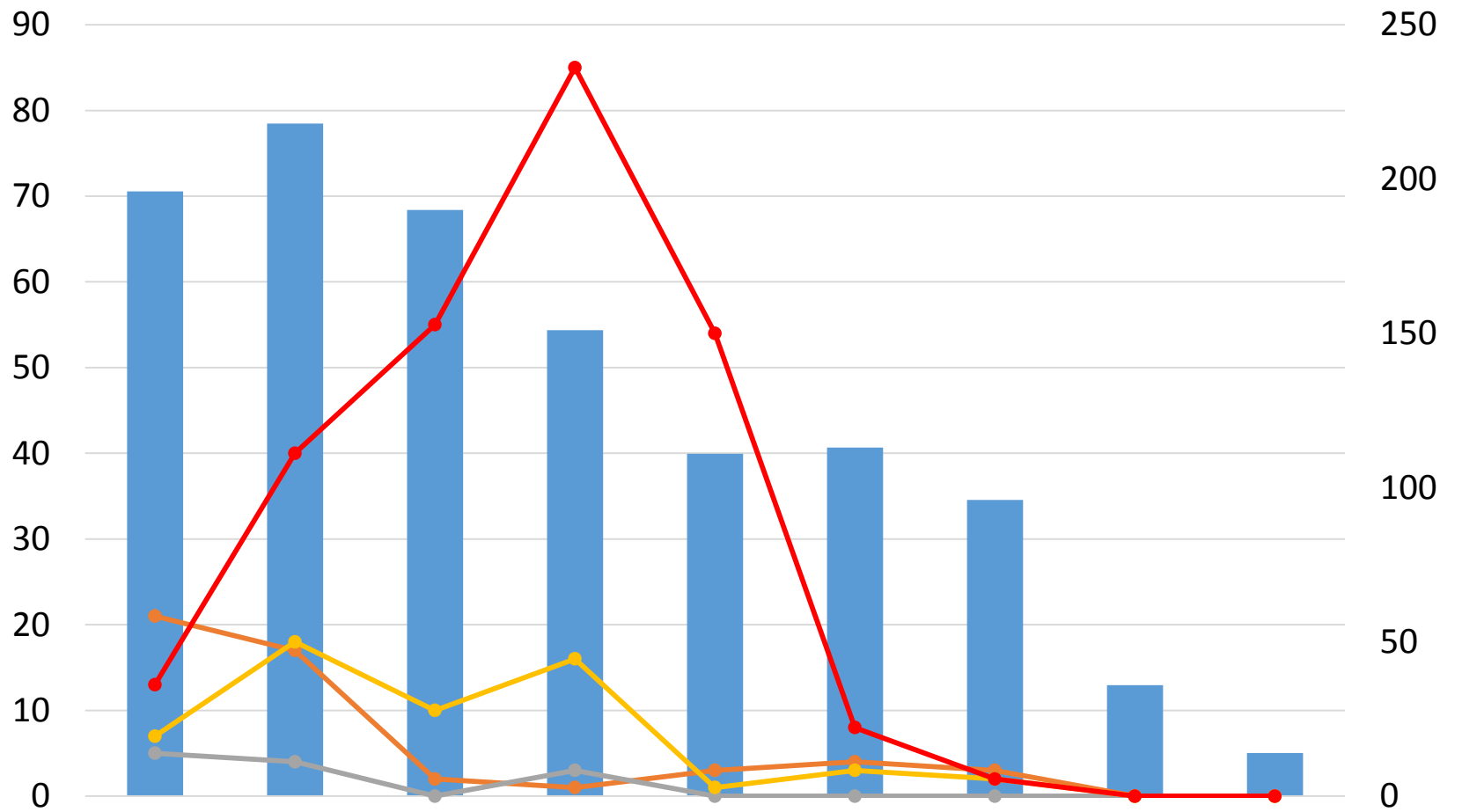
4 定期的に共有スペースを清掃している：しているが靴や服についた泥の持込が多く追いつかない
→(7/18)入口で靴の汚染を除去して入ることで館内のフロア、階段等の汚染はない。

5 定期的に避難者の居住スペースの窓を開けて換気を行っている：エアコンが入っていないので開

- 雇用促進住宅集会所
- 船木ふれあいセンター
- 坂町コミュニティセンター
- 沼田西町町民センター
- 黒瀬保健福祉センター
- 東広島市社会福祉協
- 安浦まちづくりセン
- 東広島市 河内保健福
- 天応小学校（体育館）

Google My Maps





1



□ JAMT





3



