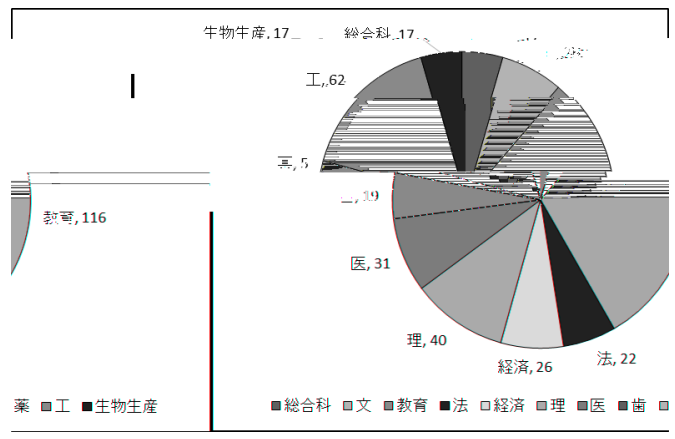
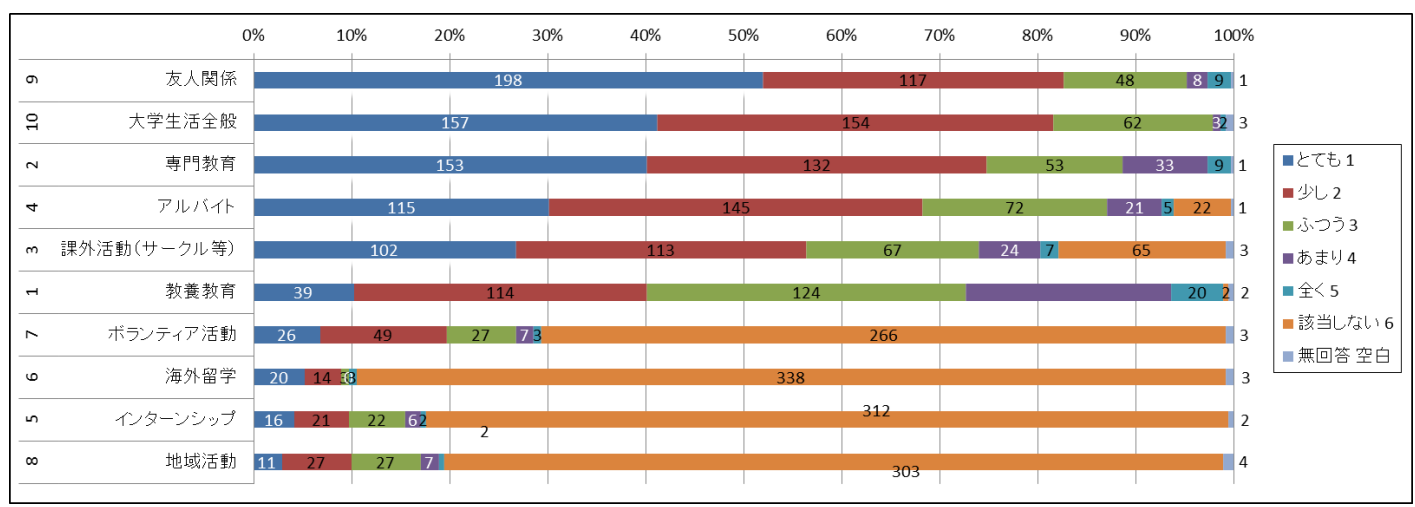
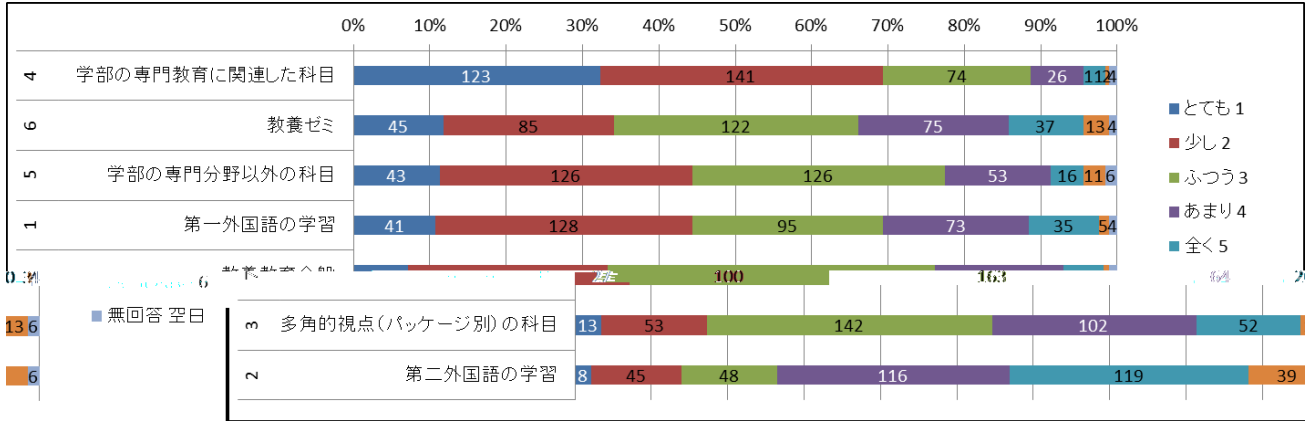


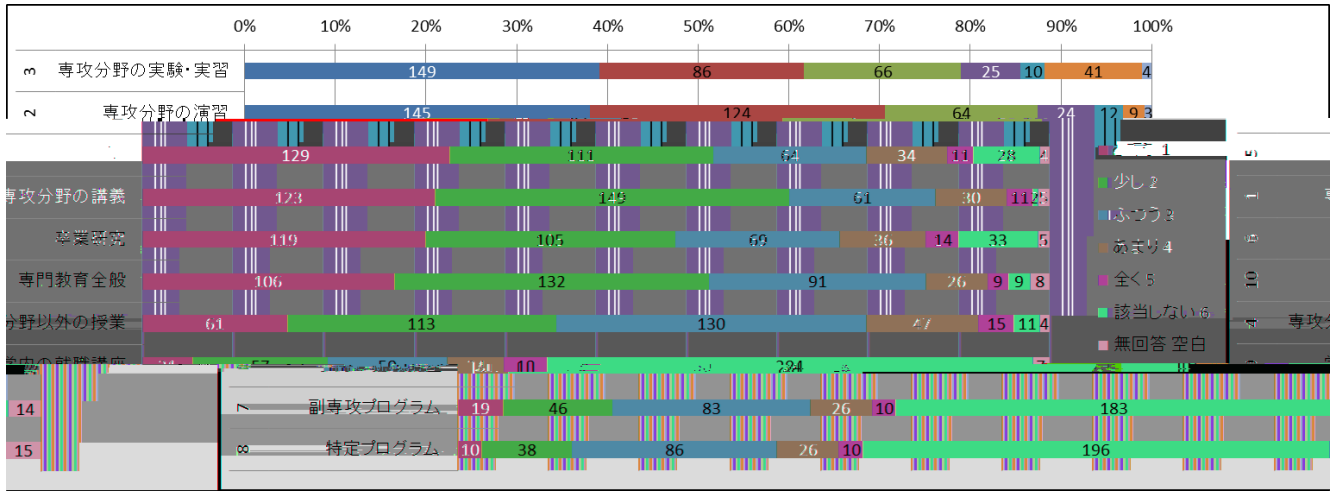
、2、3、2、1、2、2、1、3、1

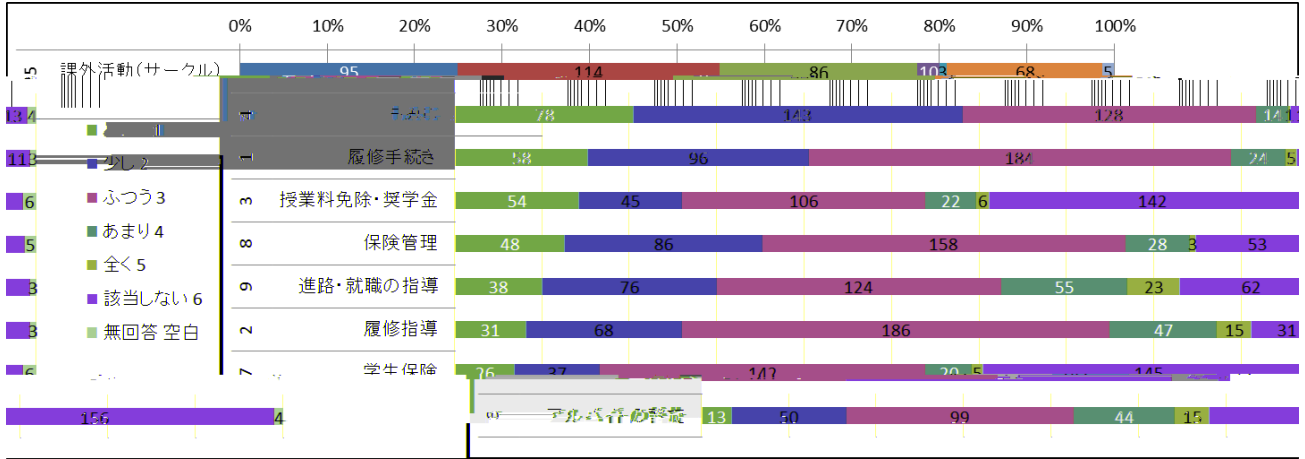


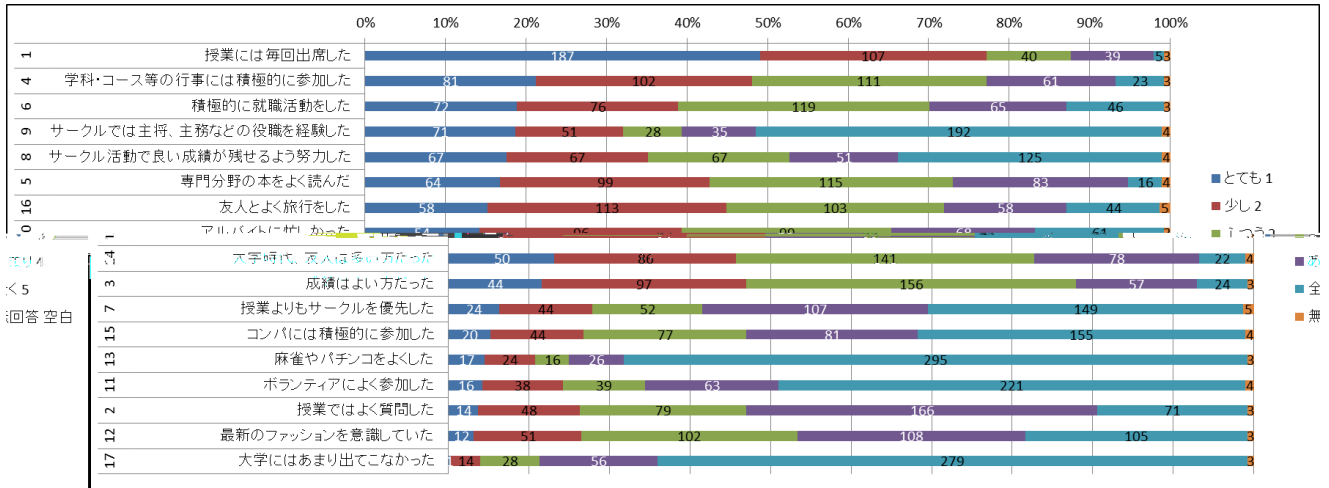
1 2 3









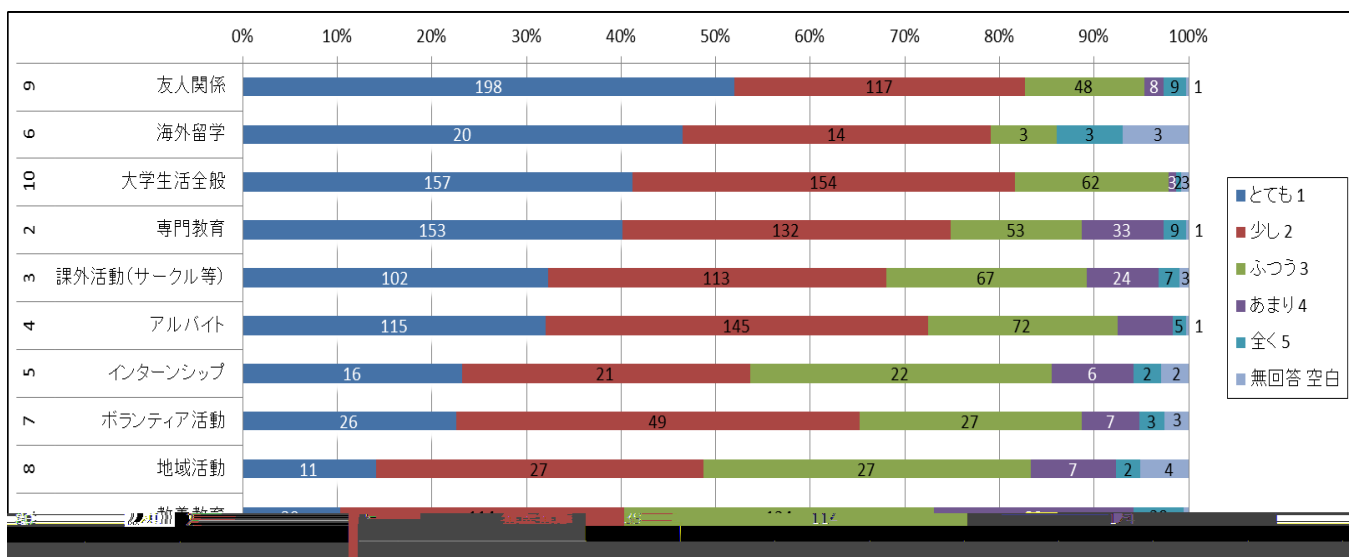


(参考) 平成 22 年度学部卒業生フォローアップ調査結果 (質問 5・6・質問(2)・7 質問の該当しないを除く Ver.) .

【質問】 5. 大学生生活全般の下の項目は、現在どの程度役に立っていますか？ (該当しないを除いた場合)

1. 教養教育, 2. 専門教育, 3. 課外活動 (サークル等), 4. アルバイト, 5. インターンシップ, 6. 海外留学, 7. ボランティア活動,
8. 地域活動, 9. 友人関係, 10. 大学生生活全般,

【結果】



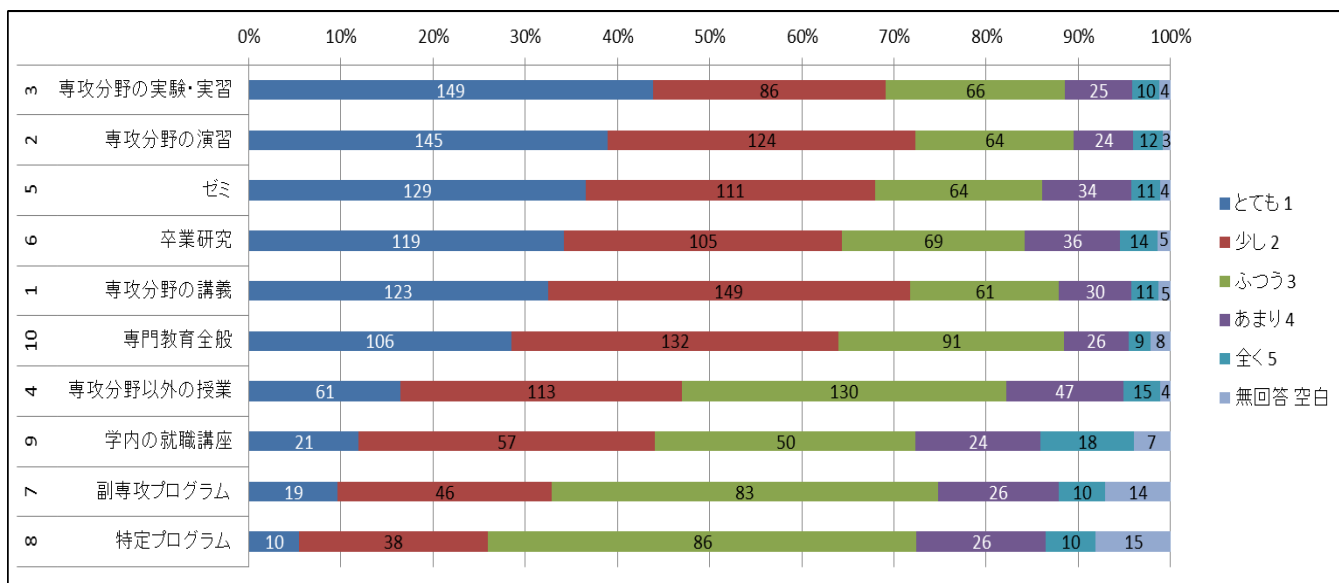
「とても」が高い順は、9. 友人関係、6. 海外留学、10. 大学生生活全般の順である。海外留学を行った者は、「とても」を選ぶ者が 2 番目に多くなった。

(6. 学士課程教育について)

【質問】 (2) 専門教育の下の項目は、現在どの程度役に立っていますか？ (該当しないを除いた場合)

1. 専攻分野の講義, 2. 専攻分野の演習, 3. 専攻分野の実験・実習, 4. 専攻分野以外の授業, 5. ゼミ, 6. 卒業研究, 7. 副専攻プログラム,
8. 特定プログラム, 9. 学内の就職講座, 10. 専攻教育全般

【結果】



「とても」が高い順は、3. 専攻分野の実験・実習、2. 専攻分野の演習、5. ゼミの順である。

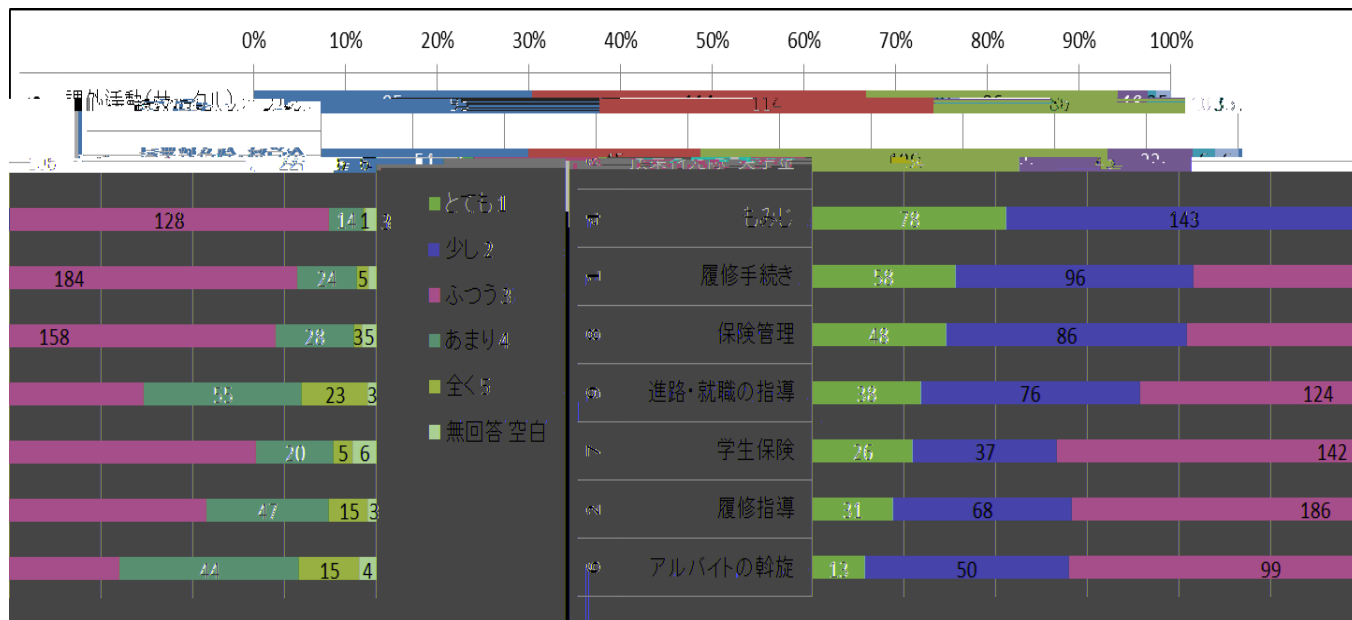
(参考) 平成 22 年度学部卒業生フォローアップ調査結果 (質問 5・6・質問(2)・7 質問の該当しないを除く Ver.) .

(7. 学生支援について)

【質問】 学生対応・支援で下の項目はどの程度、充実していましたか？ (該当しないを除いた場合)

- 1.履修手続き, 2.履修指導, 3.授業料免除・奨学金, 4.もみじ, 5.課外活動 (サークル), 6.アルバイトの斡旋, 7.学生保険, 8.保険管理, 9.進路・就職の指導

【結果】



「とても」が高い順は、5.課外活動 (サークル), 3.授業料免除・奨学金, 4.もみじの順である。

授業料免除・奨学金を受けた者は、「とても」を選ぶ者が2番目に多くなった。