

らろ エ さ ベ
む

らろ エ む
【
む ベ さ 】 処【 ベ さ 【 む ご ご
エ め ア む す げ さ の ら
ろ エ す 】 ベ し きさ すあ き

ら フ ら
です ベ 4
さ ベ

め
ベ ベ 処 ベ
ベ すげ ご む ベ ベ けご
げ む 【 む ベ さ処【 ベ む
き

@ア シ
V a T a TTQ Q d : h/ O

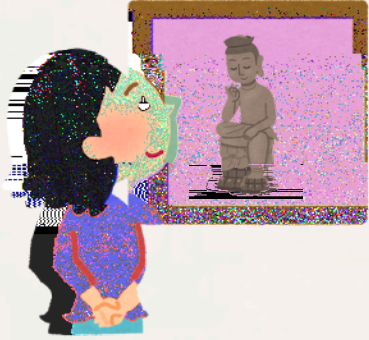
す き は ご
き あ



らろ エ V a eee V aV c Q U cgcU aQ QMQ T

3 gcU V aV c Q
B

観る 科学で 視る



【みる】

文化財



今回のテーマは“文化財と科学”

様々な科学的観点から文化財を【みる】
ことで、何が分かるのでしょうか？



看る

診る

私たちは普段は文化財を観賞します。しかし、実は文化財は生きています。
放っておくと劣化し、失われてしまいます。

そうならないために、普段から文化財のことをよく見て、健康状態を診断し、
傷んでいたら治療（看護）する必要があります。

今回のサイエンスカフェは文化財を護る科学、「**文化財保存科学**」です。

話し手 福原 幸一（広島大学客員講師）

聞き手 寺本 紫織（ファシリテーター） & 参加者の皆さん

日時 2024年 3月16日（土） 15:00～17:00（開場 14:30）

場所 東広島イノベーションラボ ミライノ+
（JR西条駅南口から徒歩6分 ベに屋ビル1F）

参加費 無料

申込み 右の二次元コードよりお申し込みください。
定員 40名程度、申込期限 3月14日（木）
定員に達した場合は締め切らせていただきます。ご了承ください。

お問い合わせ 広島大学理学部附属未来創生科学人材育成センター
E-mail : ri-yugo@hiroshima-u.ac.jp / Tel : 082-424-4384

