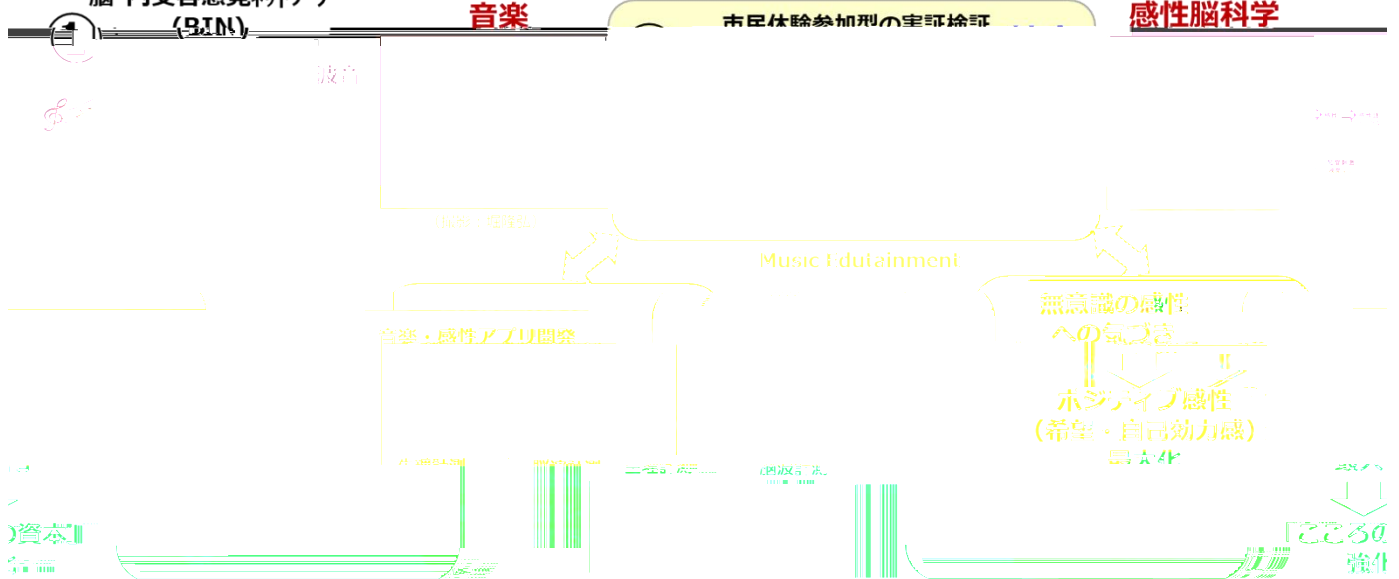


脳-内受容感覚ネットワーク
(BIM)

音楽

市民体験参加型の実証検証

感性脳科学





ムーンショット目標9 (MS9)

2050年までに、こころの安らぎや活力を増大することで、精神的に豊かで躍動的な社会を実現

MS9山脇プロジェクト・キックオフ公開シンポジウムin京都

音楽の気づき科学



1. 音楽の「気づき」がもたらす効果

音楽は、脳にさまざまな効果をもたらすことが知られており、認知機能の向上や感情の安定化、ストレスの軽減などに効果的であるとされています。また、音楽は、心身の健康を促進し、生活の質を向上させる効果も期待されています。

また、音楽は、認知機能の向上や感情の安定化、ストレスの軽減などに効果的であるとされています。また、音楽は、心身の健康を促進し、生活の質を向上させる効果も期待されています。

3. 耳に聴こえない音が心と脈を癒やす
木田 崇博 (N/CNR 部長)

検証演奏②※

PI：課題推進者

2. 音楽の「気づき」がもたらす効果

音楽は、脳にさまざまな効果をもたらすことが知られており、認知機能の向上や感情の安定化、ストレスの軽減などに効果的であるとされています。また、音楽は、心身の健康を促進し、生活の質を向上させる効果も期待されています。

また、音楽は、認知機能の向上や感情の安定化、ストレスの軽減などに効果的であるとされています。また、音楽は、心身の健康を促進し、生活の質を向上させる効果も期待されています。

検証演奏①

- 音楽による認知機能の向上
- 音楽による感情の安定化

※奇奏演奏による身体感覚の気づきと心身感受性体験
指揮：西本智実 SPM/PI 演奏協力：MS9 スーパーサイエンスオーケストラ+京都大学交響楽団メンバー



広島大学



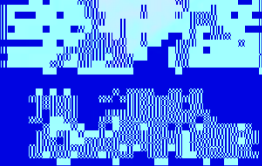
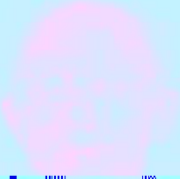
国立研究開発法人
科学技術振興機構
Japan Science and Technology Agency

〒734-8557 広島市南区霞一丁目2番3号
問合せ先：E-mail: bmk@bmk.jp



加筆 監修 監製

MS9山陰プロジェクト概要



山陰大学 山陰プロジェクト

山陰大学は、2020年4月に「山陰プロジェクト」を立ち上げ、地域社会との連携を推進しています。このプロジェクトは、地域社会の課題を解決し、持続可能な社会の実現を目指すことを目的としています。

山陰大学は、2020年4月に「山陰プロジェクト」を立ち上げ、地域社会との連携を推進しています。

山陰大学山陰プロジェクト (2)



山陰大
京大)



発達科学

音楽による内受容感覚の発達
明和政子 (京成大)



AI倫理学
ELSI

岡本慎平 (広島大)

2023.10



知覚脳情報工学

音楽の内外平奏実験研究会
高橋宏知 (東
