



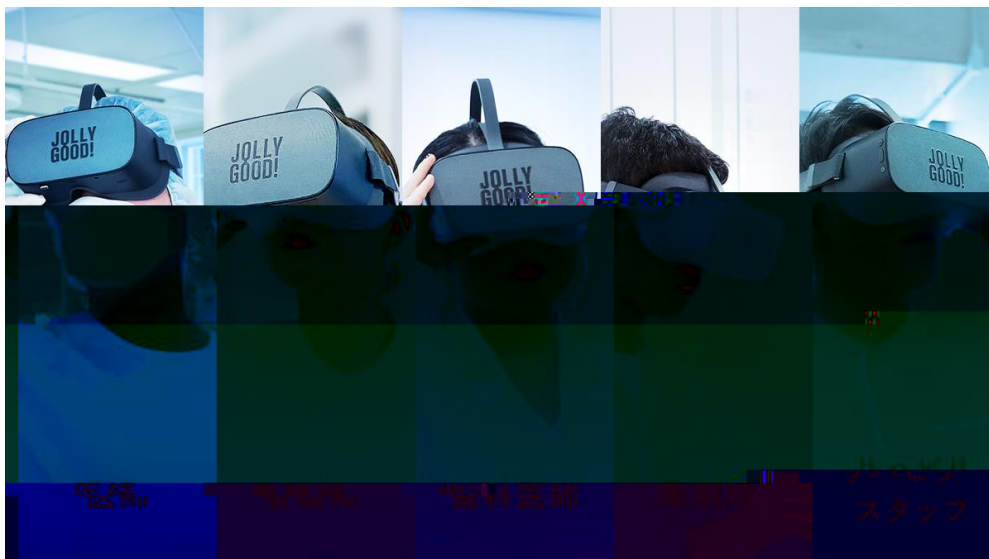
**NEWS RELEASE**

**【本件リリース先】**

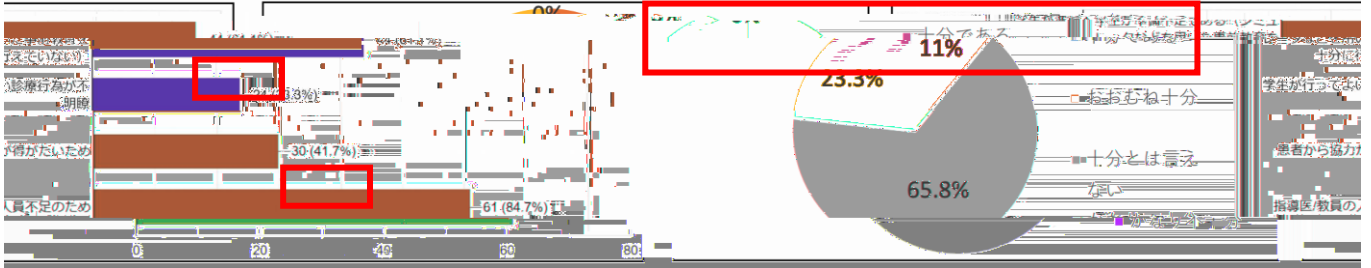
文部科学記者会、科学記者会、  
広島大学関係報道機関

※ 本件に係る報道については、会見終了以降にお願いいたします。

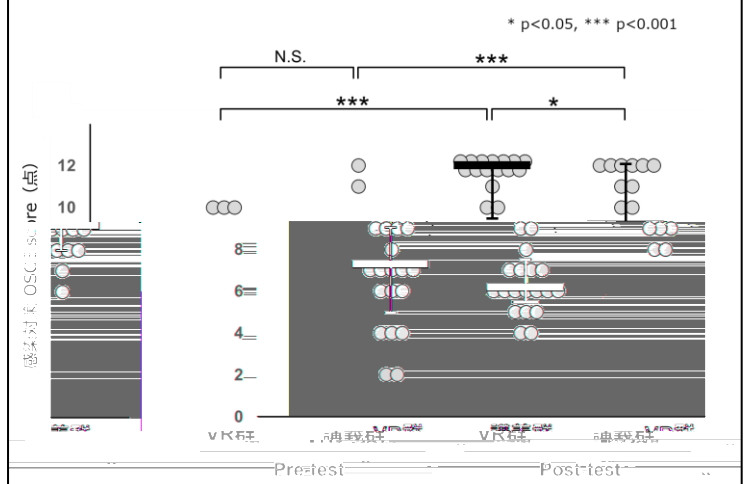




○学生の診療参加は、現状で十分であると思いますか ○学生実習が十分に参加型になっていない理由(複数回答可)



VR群と講義群の学習前後の合計点

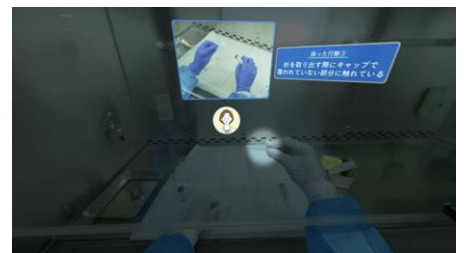




VR



VR



VR

---

---

