

【本件リリース先】

文部科学記者会、科学記者会、
厚生労働記者会、広島大学関係報道機関

NEWS RELEASE



広島大学



国立研究開発法人
日本医療研究開発機構

広島大学広報グループ
〒739-8511 東広島市鏡山 1-3-2
TEL : 082-424-3701 FAX : 082-424-6040
E-mail: koho@office.hiroshima-u.ac.jp

**本件の報道解禁につきましては、令和3年
6月24日(木)午後8時以降にお願いいたし
ます。**



—

—

—

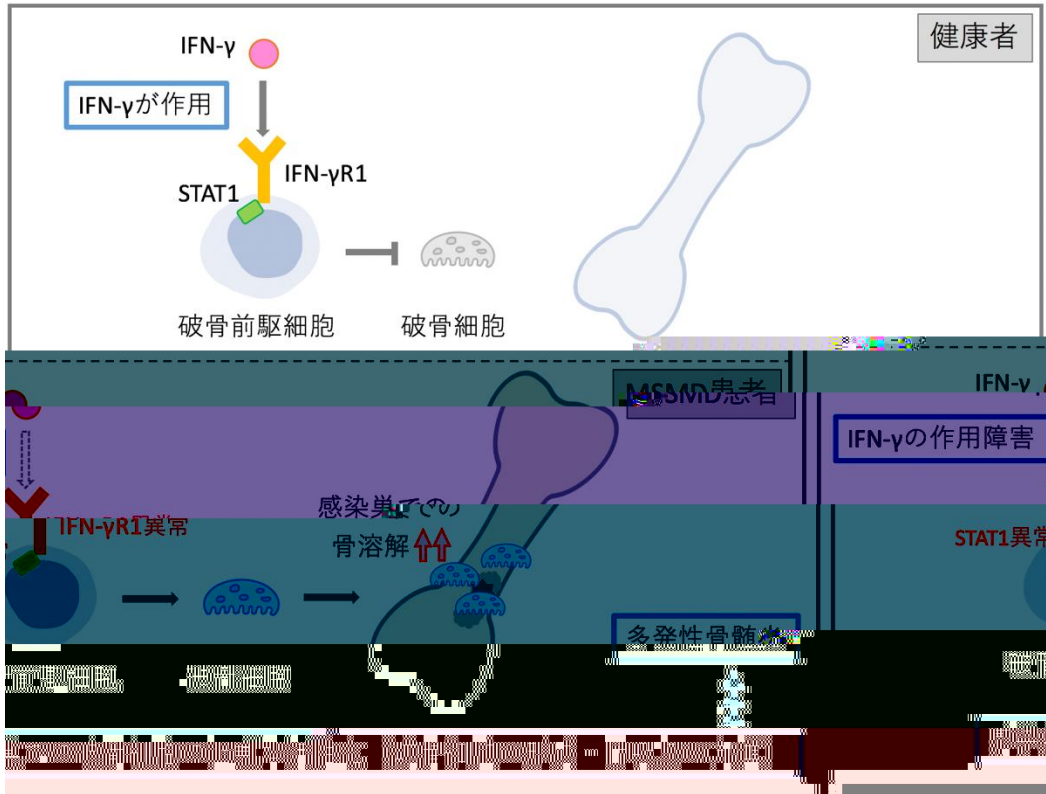
r

r

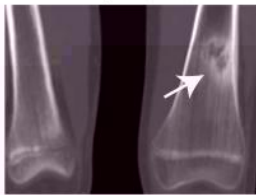
r

r

r



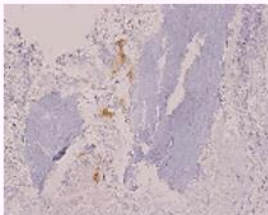
IFN- γ R1 異常症



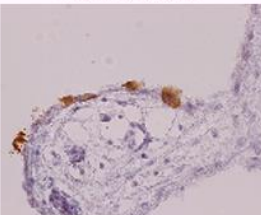
STAT1 異常症



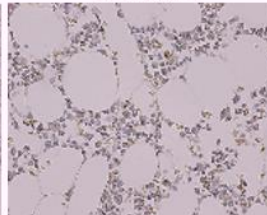
IFN- γ R1 異常症



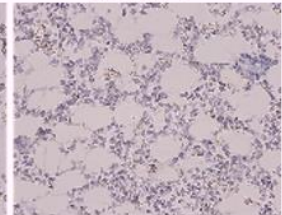
STAT1 異常症

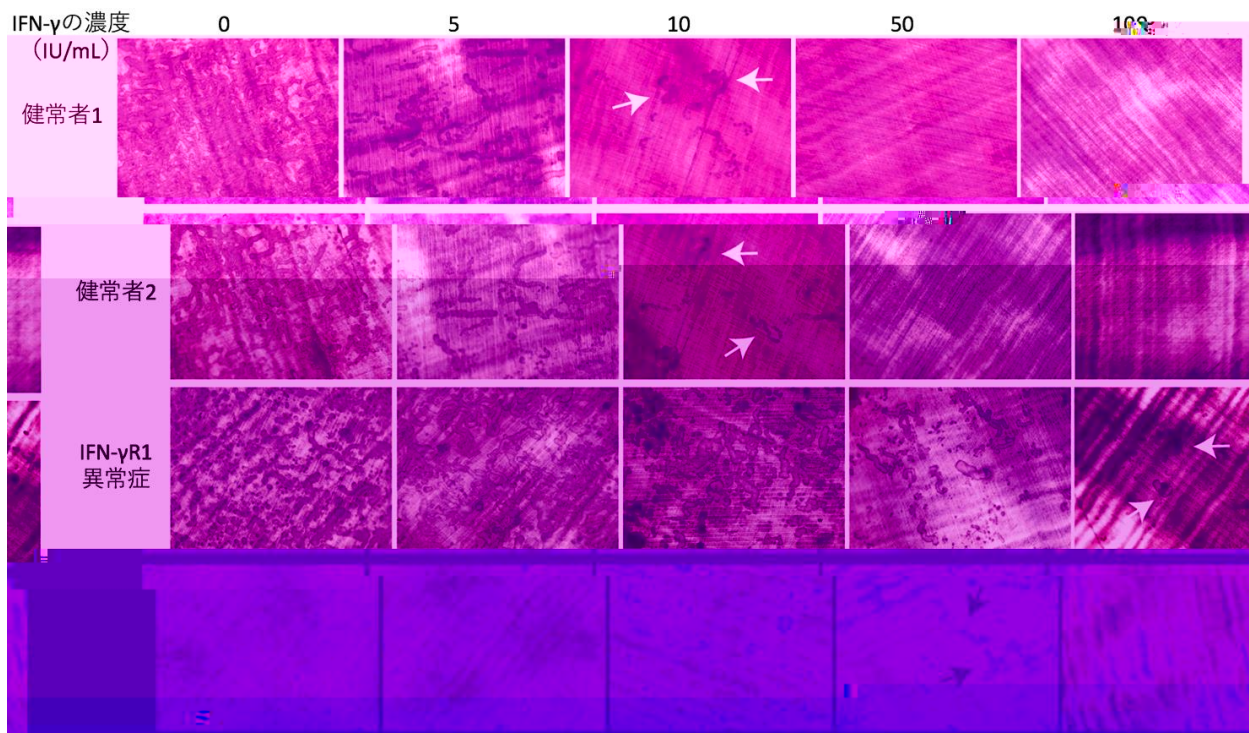
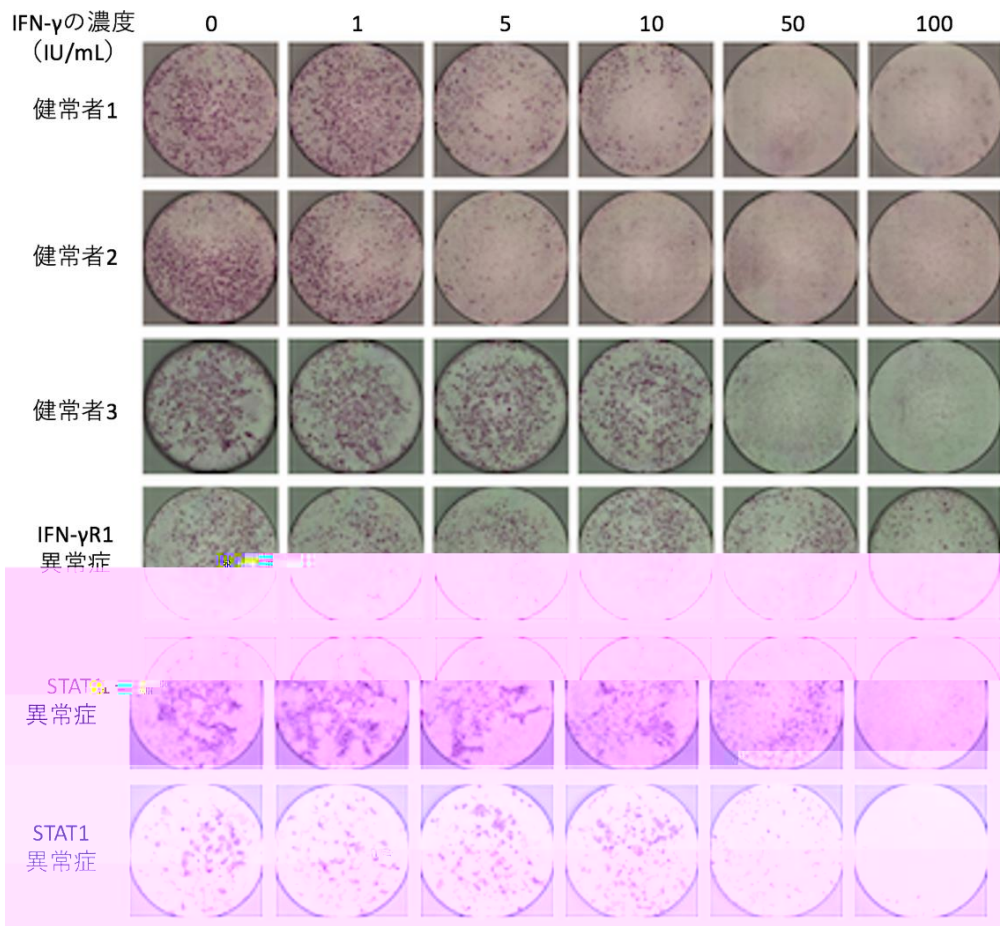


健常者 A



健常者 B





病気	遺伝形式	患者	頻度
IFN- γ R1 異常症	常染色体優性	59/ 83	71.1 %
STAT1 異常症	常染色体優性	15/ 25	60.0 %
IL-12RB1 異常症	常染色体優性	8/ 136	5.9 %

