

2

3

2

4





23

19 5 21 24 3 31

11

12

1

1

1

HSIM

: 11

1

21

23	5	1	
10,936	(	67	)
4,514	(	820	) ( )
13			
4,108			

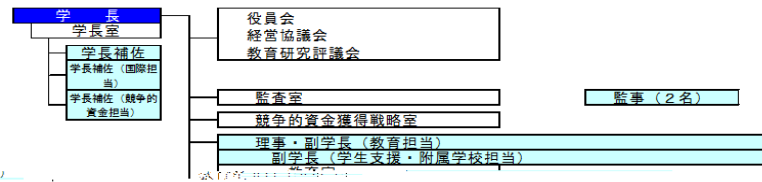
1,995	(	222	)
1,587			

10

15

21

運営組織 (平成23年3月31日現在)



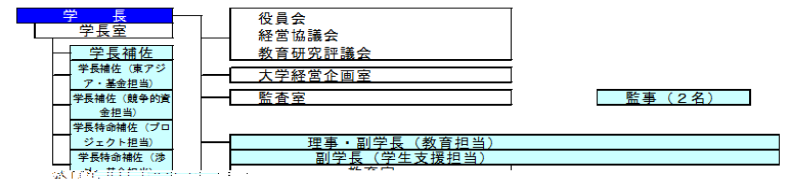
- 副理事長 (教育支援担当)
- 副理事長 (教育政策担当)
- 副理事長 (附属学校担当)
- 学生総合支援センター
- 入学センター
- キャリアセンター
- トクスインシヨウセンター
- アクリシドリライセンター
- リポレンシヨウオフィス

理事・副学長 (研究担当)

- 副理事長 (学術支援担当)
- 副理事 (研究企画担当) (2名)
- 副理事 (研究連携担当) (再掲)
- 技術センター
- 理事・副学長 (社会連携・広報・情報担当)
- 副学長 (図書館担当)・図書館長
- 社会連携・広報・情報室
- 副理事 (研究連携担当)
- 副理事 (社会連携担当)
- 副理事 (情報担当)
- 若手研究人材養成センター

読書・地域連携センター

運営組織 (平成24年3月31日現在)

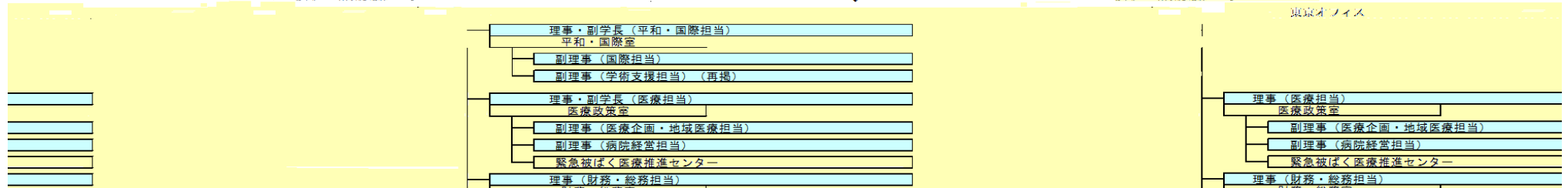


- 副理事長 (入試改革担当)
- 副理事長 (教育支援担当)
- 副理事長 (教育政策担当)
- 副理事長 (附属学校担当)
- 学生総合支援センター
- 入学センター
- キャリアセンター
- トクスインシヨウセンター
- アクリシドリライセンター

理事・副学長 (研究担当)

- 副理事長 (学術支援担当)
- 副理事 (平和担当)
- 副理事 (研究企画担当)
- 技術センター
- 理事・副学長 (社会連携・広報・情報担当)
- 副学長 (図書館担当)・図書館長
- 社会連携・情報政策室
- 副理事 (社会連携担当)
- 副理事 (情報担当)
- 若手研究人材養成センター

読書・地域連携センター



- 副理事 (財務管理担当)
- 副理事 (財務企画担当)
- 副理事 (施設企画担当)
- 副理事 (総務企画担当)
- 副理事 (環境安全衛生担当)
- 副理事 (法務担当)
- 副理事 (男女共同参画担当)
- 副理事 (人事制度担当)
- 人材育成推進室
- 障がい者雇用推進室
- 男女共同参画推進室

病院長室  
病院運営支援部

部長室  
支援室

総合科学研究科支援室、文学研究科支援室、教育学研究科支援室、社会科学研究科支援室、理学研究科支援室、先端物質科学研究科支援室、工学研究科支援室、生物園科学研究科支援室、医歯薬学総合研究科等支援室、原爆放射線医科学研究所分室、国際協力研究科支援室、東千田地区支援室

※ [ ] は、社会連携推進機構を示す。

- 副理事 (財務企画担当)
- 副理事 (施設企画担当)
- 副理事 (総務企画担当)
- 副理事 (法務担当)
- 副理事 (男女共同参画担当)
- 副理事 (人事制度担当)
- 人材育成推進室
- 障がい者雇用推進室
- 男女共同参画推進室

東京オフィス  
病院長室  
病院運営支援部

部長室  
支援室

総合科学研究科支援室、文学研究科支援室、教育学研究科支援室、社会科学研究科支援室、理学研究科支援室、先端物質科学研究科支援室、工学研究科支援室、生物園科学研究科支援室、医歯薬学総合研究科等支援室、原爆放射線医科学研究所分室、国際協力研究科支援室、東千田地区支援室

※ [ ] は、社会連携推進機構を示す。

学部

11

※

教育研究社は、教育研究の発展を目的として、教育関係者による研究活動の促進を図ることを旨として設立された。本会は、教育研究の発展を目的として、教育関係者による研究活動の促進を図ることを旨として設立された。

教育研究社は、教育研究の発展を目的として、教育関係者による研究活動の促進を図ることを旨として設立された。

教育研究社

教育研究社

教育研究社

教育研究社は、教育研究の発展を目的として、教育関係者による研究活動の促進を図ることを旨として設立された。本会は、教育研究の発展を目的として、教育関係者による研究活動の促進を図ることを旨として設立された。

教育研究社

教育研究社

教育研究社

教育研究社

教育研究社

教育研究社は、教育研究の発展を目的として、教育関係者による研究活動の促進を図ることを旨として設立された。本会は、教育研究の発展を目的として、教育関係者による研究活動の促進を図ることを旨として設立された。

教育研究社

教育研究社は、教育研究の発展を目的として、教育関係者による研究活動の促進を図ることを旨として設立された。本会は、教育研究の発展を目的として、教育関係者による研究活動の促進を図ることを旨として設立された。

教育研究組織 (平成24年3月31日現在)

学部	総合科学部	総合科学科
	文学部	人文学科
	教育学部	第一類(学校教育系)
		第二類(科学文化教育系)
		第三類(言語文化教育系)
第四類(生涯活動教育系)		
第五類(人間形成基礎系)		
理学部	心理学専攻(博士課程前期)	
	高等教育開発専攻(博士課程前期)	
	学習開発専攻(博士課程後期)	
	文化教育開発専攻(博士課程後期)	
	教育人間科学専攻(博士課程後期)	
	附属幼年教育研究施設	
	附属教育実践総合センター	
	附属特別支援教育実践センター	
	附属心理臨床教育研究センター	
	社会科学研究科(博士課程)	法政システム専攻(博士課程前期、後期) 社会経済システム専攻(博士課程前期、後期) マネジメント専攻(博士課程前期、後期) 附属地域経済システム研究センター
	理学研究科(博士課程)	数学専攻(博士課程前期、後期) 物理科学専攻(博士課程前期、後期) 化学専攻(博士課程前期、後期) 生物科学専攻(博士課程前期、後期) 地球惑星システム専攻(博士課程前期、後期) 数値分子生命理学専攻(博士課程前期、後期) 附属海実験所 附属宮崎自然植物実験所 附属水生動物研究施設
	先端物質科学研究科(博士課程)	附属植物遺伝子保管実験施設 附属理学融合教育研究センター 量子物質科学専攻(博士課程前期、後期) 分子生命機能科学専攻(博士課程前期、後期) 半導体集積科学専攻(博士課程前期、後期)
	保健学研究科(博士課程)	保健学専攻(博士課程前期、後期) 附属先駆の看護実践支援センター
	工学研究科(博士課程)	附属先駆のリハビリテーション実践支援センター 機械システム工学専攻(博士課程前期、後期) 機械物理工学専攻(博士課程前期、後期) システムサイバネティクス専攻(博士課程前期、後期) 情報工学専攻(博士課程前期、後期) 化学工学専攻(博士課程前期、後期) 応用化学専攻(博士課程前期、後期)
	理学研究科(博士課程)	社会基盤環境工学専攻(博士課程前期、後期) 輸送・環境システム専攻(博士課程前期、後期) 建築学専攻(博士課程前期、後期) 生物資源科学専攻(博士課程前期、後期) 生物機能開発学専攻(博士課程前期、後期) 環境循環系制御学専攻(博士課程前期、後期) 附属瀬戸内圏フィールド科学教育研究センター
医学総合研究科(博士課程)	医歯科学専攻(修士課程) 創生医科学専攻(博士課程) 展開医科学専攻(博士課程) 薬学専攻(博士課程後期) 薬科学専攻(博士課程前期)	

小学校、附属中学校、附属東雲中学校、附属三原中学校、附属福山高等学校、附属幼稚園、附属三原幼稚園

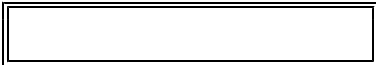
大学院	総合科学研究科(博士課程)	総合科学専攻(博士課程前期、後期)
	文学研究科(博士課程)	人文学専攻(博士課程前期、後期)
	教育学研究科(博士課程)	学習科学専攻(博士課程前期)
		特別支援教育学専攻(博士課程前期)
経済学部	経済学科	
理学部	数学科	
	物理科学科	
	化学科	
医学部	生物科学科	
	地球惑星システム学	
医学部	医学科	
歯学部	保健学科	
	※	
歯学部	歯学科	
薬学部	口腔健康科学科	
	※	
薬学部	薬学科	
工学部	薬科学科	
	附属薬用植物园	
工学部	※	
	第一類(機械システム工学系)	
生物生産学部	第二類(電気・電子・システム・情報系)	
	第三類(化学・バイオ・ヘルス系)	
生物生産学部	第四類(建設・環境系)	
	生物生産学科	
生物生産学部	附属鯉沼船農園	
	※ 医学部・歯学部・薬学部附属医療人教育開発センター	
専攻科	特別支援教育特別専攻科	
附属研究所	原爆放射線医科学研究所	
病院	附属被ばく資料調査解析部	
病院	病院内科診療所	
教養教育本部	教養教育本部	
図書館	中央図書館、東図書館、西図書館、霞図書館、東千田図書館	
全国共同利用施設	附属薬科学研究所	

中国・四国地区国立大学共同利用施設  
 附属薬学研究所  
 ナノデバイス・バイオ総合科学研究所、高等教育研究開発センター、情報メディア教育研究開発センター、自然科学研究支援開発センター、国際センター、産学・地域連携センター、教育開発国際協力研究センター、保健管理センター、平和科学研究センター、環境安全センター、総合博物館、北京研究センター、宇宙科学センター、外国語教育研究センター、文書館、スポーツ科学センター、HiSIM研究センター、先進機能物質研究センター、現代インド研究センター、サステナブル・ディベロップメント実践研究センター

学内共同利用施設  
 ハラスメント相談室

国際協力研究科(博士課程)	国際協力専攻(博士課程前期、後期) 教育文化専攻(博士課程前期、後期)
法務研究科(専門職学位課程)	法務専攻 附属リーガル・サービスセンター
リーディングプログラム機構	

附属小学校  
 附属小学校、附属東雲小学校、附属三原小学校、附属福山中学校、附属高等学校、附属福山



AA

21

10 15

23

23

START

JICA

23

HSA USAC

40 11 START

23

INU

START

24

25

22

34

INU

70

INU

INU

10

TOEIC(R) IP



23

24

88

23

549

385

24

528

467

11

24

23

22

800

12

370

10

24

VG

10

12

10

24

VG

24

VG

VG

24

23

33

22

25

24

10 30

517

308

296

WbCT  
604

22

215

22	240					
			20	22	23	
	24	18				22
30		22				

22

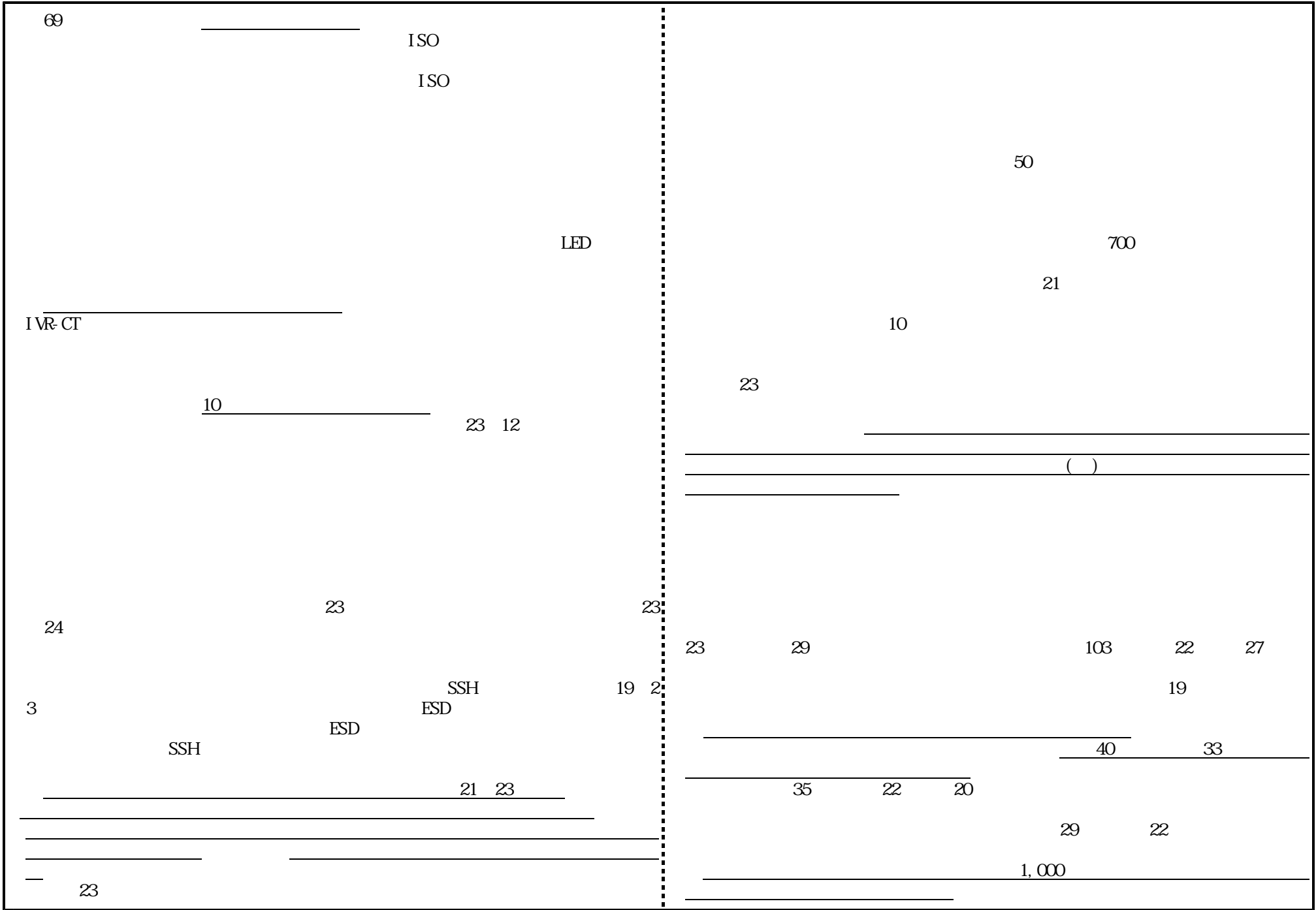
			URA			
URA						
				PO		
		PO				

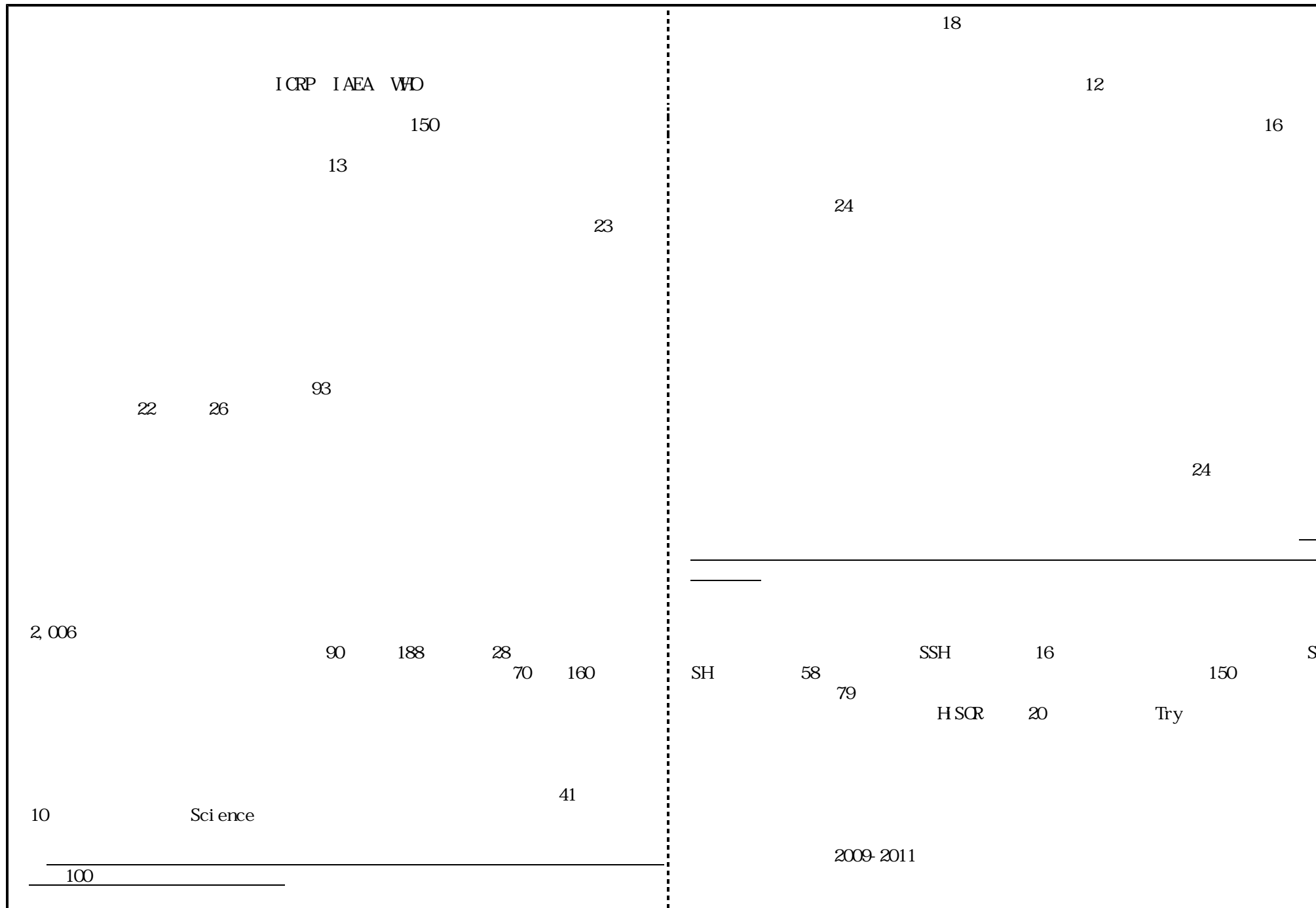
12

664

<hr/>		
1,244	23	
<hr/>		
42	10,900	
<hr/>		
	25	1
<hr/>		
80		
<hr/>		
23	8	19,800
		53
<hr/>		
23		

				FD
22	16			
<hr/>				
22	23	22		10
<hr/>				
<hr/>				
<hr/>				
<hr/>				
<hr/>				
<hr/>				
<hr/>				
<hr/>				
IA			33	78
24	63	14	34	19
		12	50	103
			24	63
				42





-

	11.6	17	22,086	24,993	23	41
	<hr/>					
				0.75		ID
						<hr/>
	80	83	36	800		
		VG				
23	2008			CO2	1	2013
243t					2	
	<hr/>					
	<hr/>					
	<hr/>					
	PDCA					
		CC				
			24			
					2.3	

--

( ) 1
-------

--

11	11		
12	12		
13	13		



14	14		
	12 4		



23	1 618	
12		
		23
, 24	126 1, 735	
13		
		22 17 10
		27
	40 23 50	386
63	735	46
14		

( 2 )

--	--

15	15		

( 2 )

--

16	16		
17	17		

( 2 )

--	--

18	18		
		-----	-----



18 20 25



( ) 3

19	19		

( ) 3

20	20		

( ) 3

21	21		
		-----	-----



10

OB CG

21

32

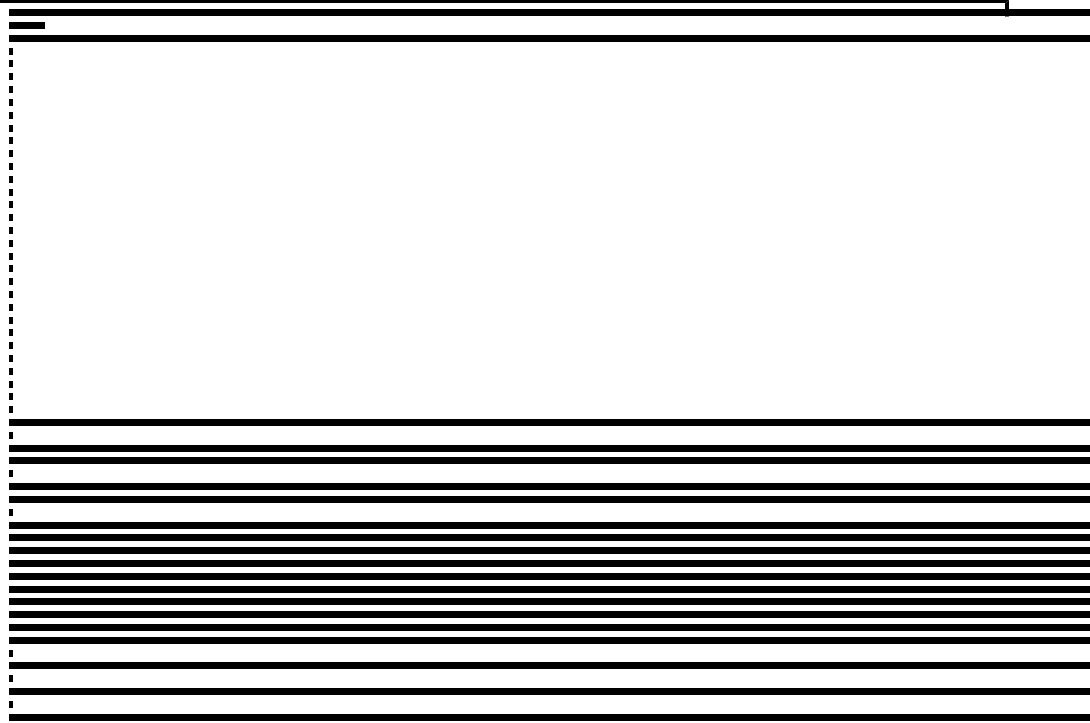
PDCA

64

24

2 8

SD





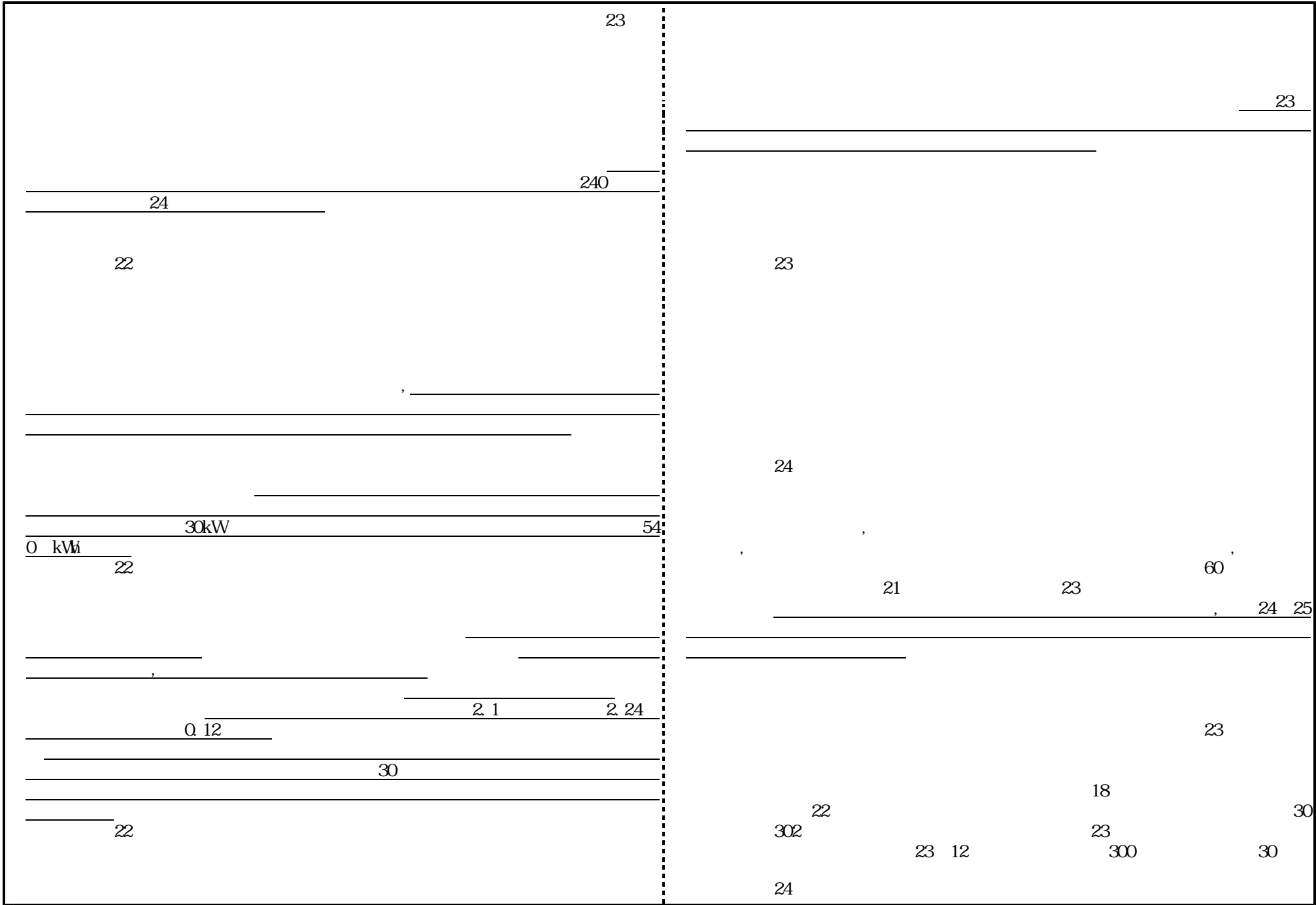
4

4

24	24		









( )		1,890	( )		679	( )		804
( )	18,044	15,614	( )	3,488	2,699	( )	3,579	2,620
		540	( ( ))		110	( ( ))		155
						( )		
						( )		
( 1)			( )					
( 2)								

[Empty rectangular box]

		22 27
		_____
		_____
		24 23
		_____
		_____
		SD
		_____
		36
		_____
		_____
		_____
14	12 4	



	b	b	
( ) a ( )	( ) ( )	( ) ( )	( ) / ( ) 00 a ( )
520	564	108	
580	642	111	
720	756	105	
352	391	111	
336	367	109	
352	394	112	
220	245	111	
1, 980	2, 153	109	
580	647	112	
180	216	120	
760	863	114	
620	675	109	
260	305	117	
880	980	111	
188	203	108	
264	308	117	
236	269	114	
136	139	102	
96	112	117	
20	15	75	
940	1, 046	111	
644	649	101	
520	537	103	
1, 164	1, 186	102	
348	344	99	
120	129	108	
( 1) 40	43	108	
508	516	102	
228	230	101	
88	91	103	
316	321	102	

	( ) a ( )	( ) ( )	( ) / ( ) 00 a ( )
x 1	420	489	116
	540	596	110
	460	506	110
	540	588	109
	20	46	230
	1, 980	2, 225	112
	380	440	116
	10, 008	10, 936	109
	120	166	138
	128	140	109
	38	52	137
	10	9	90
( 2)	70	1	114
	68	87	128
	50	69	138
	30	36	120
	38	44	116
	10	7	70
	314	385	123
	48	68	142
	56	58	104
	56	57	102
	160	183	114
	44	42	95
	60	55	92
	46	92	200
	48	48	100
	20	26	130
	46	57	124
	264	320	121

	( ) a b ( )	( ) b ( )	( ) / ( ) 00 a ( )	x 1	( ) a ( )	( ) ( )	( ) / ( ) 00 a ( )	x 1
	50 ( )	78 ( )	156 ( )		96 ( )	105 ( )	109 ( )	
	48	72	150		27	42	156	
	30	51	170		66	96	145	
	128	201	157		54	79	146	
	68	85	125		147	217	148	
	56	79	141		15	20	133	
	60	82	137		24	12	50	
	68	88	129		42	60	143	
	74	104	141		( 2)	3		
	48	63	131		( 2)	2		
	52	67	129		81	97	120	
	40	54	135		33	11	33	
	40	54	135		39	38	97	
	42	47	112		33	21	64	
	( 2)	3			36	12	33	
	( 2)	1			15	10	67	
	( 2)	2			33	19	58	
	480	644	134		189	111	59	
	60	61	102		36	16	44	
	48	69	144		33	20	61	
	38	28	74		21	18	86	
	146	158	108		90	54	60	
	40	41	103		51	102	200	
	40	37	93		18	7	39	
	24	28	117		20	11	55	
	( 2)	3		( 3)	22	15	68	
	104	109	105		26	16	62	
	86	130	151		16	5	31	
	56	87	155		18	10	56	
	142	217	153		14	7	50	
	2 054	2 608	127		14	4	29	
	60	118	197		14	12	86	
					( 3)	19	26	137
					( 3)	11	13	118
					( 3)	13	10	77
					( 3)	17	10	59
					( 3)	21	23	110
					243	169	70	



	( ) a b ( )	( ) b ( )	( ) / ( ) 00 a ( )
	36	47	131
	36	22	61
	27	24	89
( 2)		3	
( 2)		2	
	99	98	99
	228	284	125
	184	258	140
	36	22	61
	4	7	175
	452	571	126
( 2)		2	
( 2)		4	
		6	
	66	59	89
	42	39	93
	108	98	91
	1, 616	1, 746	108
	156	160	103
	156	160	103
	30	13	43
	30	13	43
12	480	473	99
18	552	522	95
12	480	469	98
9	360	361	100
9	264	261	99
6	240	244	102
9	360	364	101
15	600	601	100
15	600	605	101

x 1	( ) a ( )	( ) ( )	( ) / ( ) 00 a ( )
3	90	88	98
5	160	120	75
	4, 186	4, 108	98

( )

23 21

23

22

109

127

108

103

43

( ) 0 9

